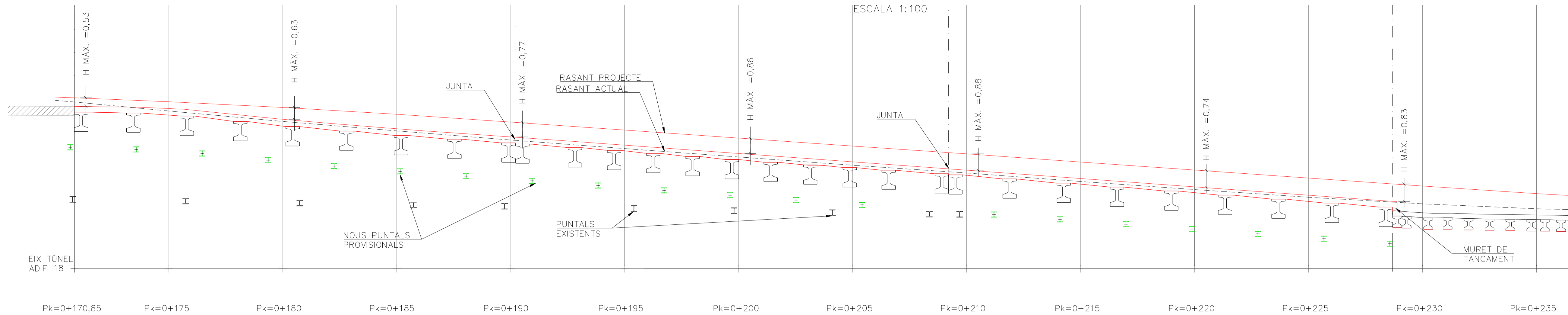
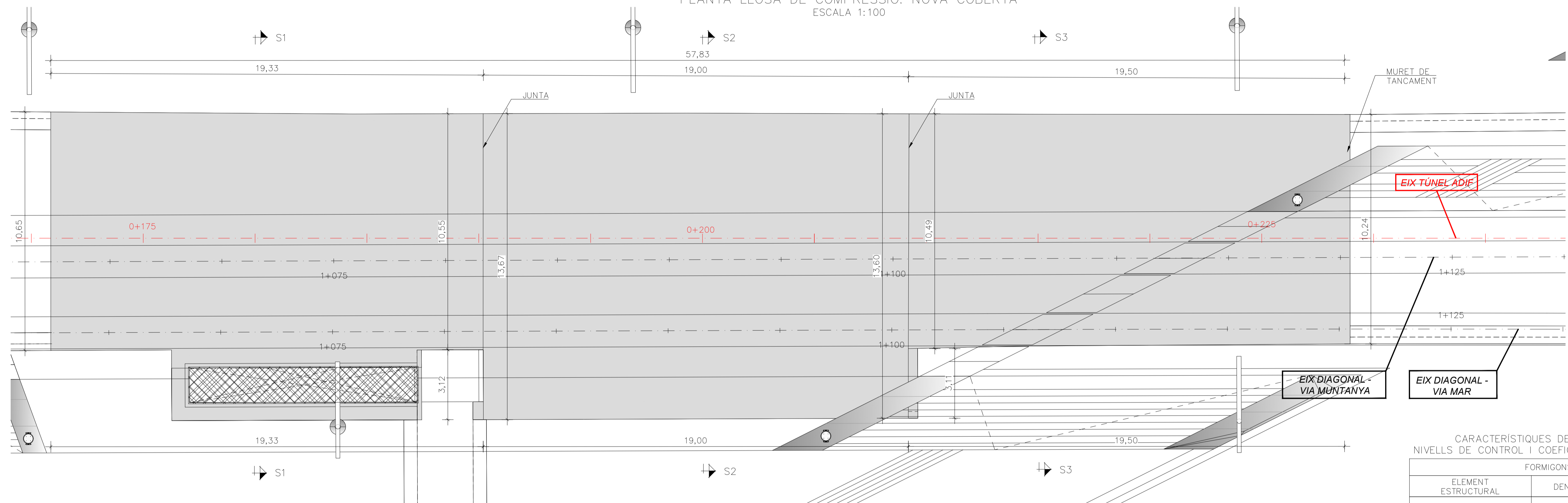


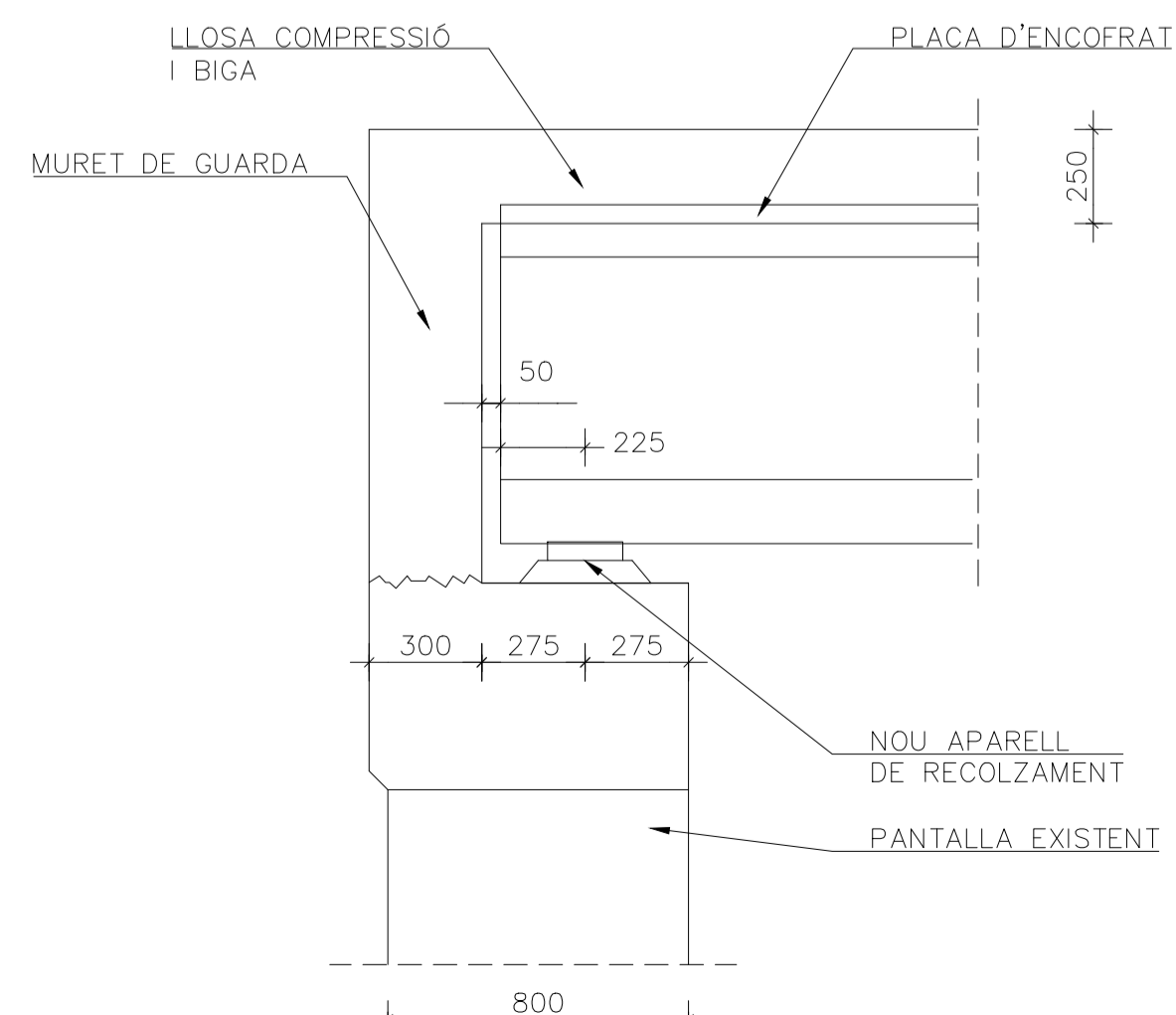
LONGITUDINAL PER L'EIX DEL TÚNEL  
ESCALA 1:100



PLANTA LLOSA DE COMPRESSIÓ. NOVA COBERTA  
ESCALA 1:100



DETALL RECOLZAMENT  
ESCALA 1:20  
COTES EN mm



NOTA:  
S'HAURÀ DE PREVEURE UN FORAT DE SORTIDA DE FUMS DURANT L'EXECUCIÓ DE L'OBRA A LA ZONA DE COBERTA DE BIGUES DE LA SORTIDA D'EMERGENCIA



NOTA:  
LES BIGUES ES POSARAN A LA MATEIXA POSICIÓ DE LES RESTITUÏDES, SUBSTITUÏNT ELS NEOPRENS ACTUALS.

NOTA:  
DURANT LA REDACCIÓ DEL PROJECTE NO S'HA DISPOSAT DEL TAQUIMÈTRIC DE LA SORTIDA D'EMERGENCIA. LES COTES I GRUIXOS DE L'ESTRUCTURA EXISTENT S'HAN MESURAT EN DIVERSES CAMPANYES DE RECOONEIXEMENT. S'HAURAN DE CONFIRMAR AQUESTES DADES DURANT L'EXECUCIÓ DE L'OBRA.

CARACTERÍSTIQUES DELS MATERIALS  
NIVELLS DE CONTROL I COEFICIENTS DE SEGURETAT

FORMIGONS			
ELEMENT ESTRUCTURAL	DENOMINACIÓ	γ <sub>c</sub>	f <sub>nominal</sub>
BIGUES PREFABICADES	HP-50/B/20/IIa	1,50	30mm
LLOSA DE TAULER	HA-30/B/20/IIa	1,50	35mm
PLAQUES D'ENCOFRAT	HA-25/B/20/IIa	1,50	30mm
LLOSA DE COBERTA DE SORTIDA D'EMERGENCIA	HA-30/B/20/IIa	1,50	35mm
SOLERA DE SORTIDA D'EMERGENCIA	HA-30/B/20/IIa	1,50	35mm
PANTALLES	HA-30/L/20/IIa	1,50	70mm
FORMIGÓ DE NETEJA	HL-150/B/20		

ACERS		
TIPUS D'ACER	DENOMINACIÓ	γ <sub>s</sub>
ESTAMPIDORS PROVISIONALS	S 275 JR	1,10
ARMADURA PASSIVA	AP 500 S	1,15
ARMADURA ACTIVA	Y 1860S7	1,15

EXECUCIÓ DE L'OBRA

- CONTROL D'EXECUCIÓ NORMAL EN TOTS ELS ELEMENTS.
- EL CONTROL DE L'ARMADURA PASSIVA ES REALITZARÀ SEGONS EL DISINTIVO DE QUALITAT OFICIAL DEL FABRICANT (SEGELL AENOR) I/O MARCAT CE DE PRODUCTE CERTIFICAT.
- COEFICIENTS DE MAJORACIÓ DE LES ACCIONS SEGONS CTE.
- LONGITUDS D'ANCORATGE I SOLAPAMENT SEGONS EHE-08.