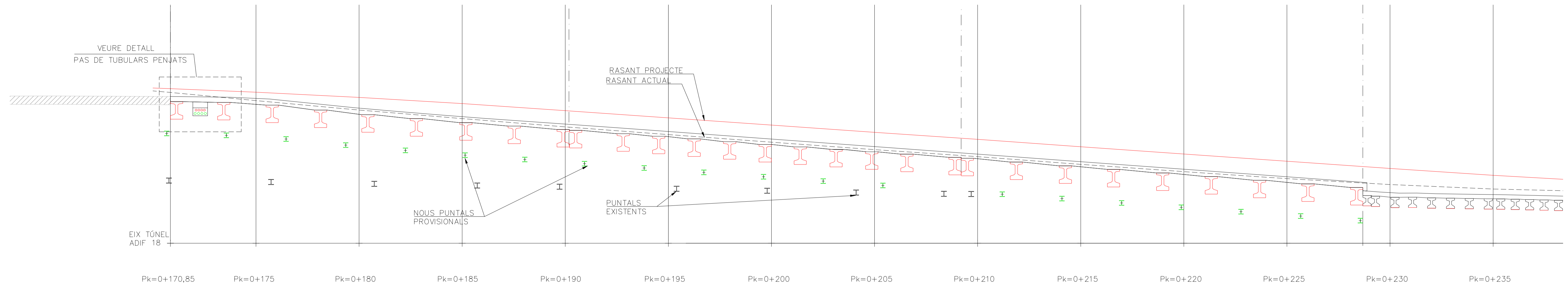
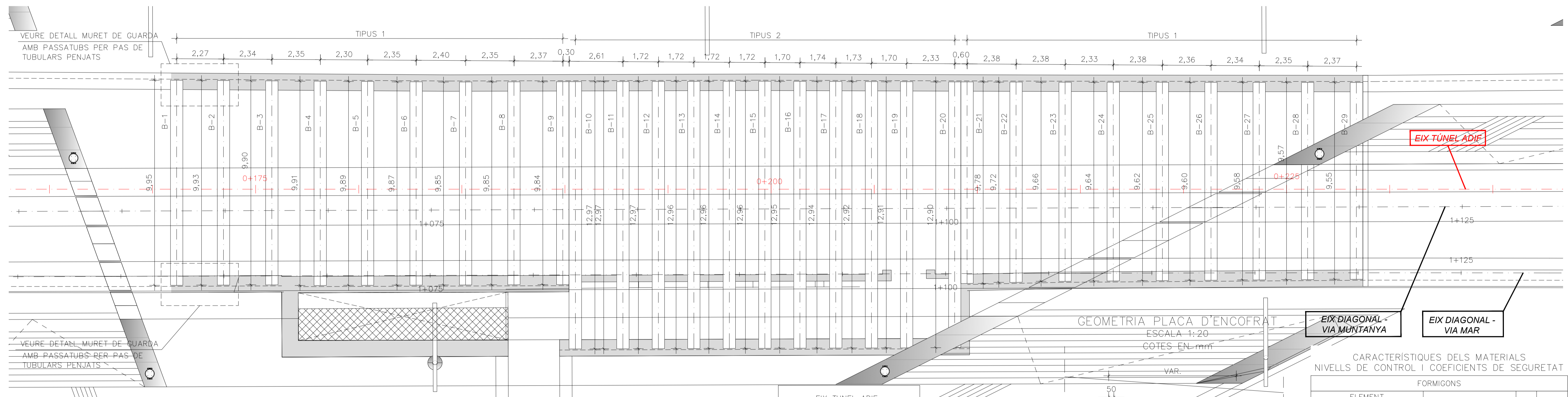


LONGITUDINAL PER L'EIX DEL TÚNEL
ESCALA 1:100



PLANTA BIGUES NOVA COBERTA
ESCALA 1:100



CARACTERÍSTIQUES DELS MATERIALS
NIVELLS DE CONTROL I COEFICIENTS DE SEGURETAT

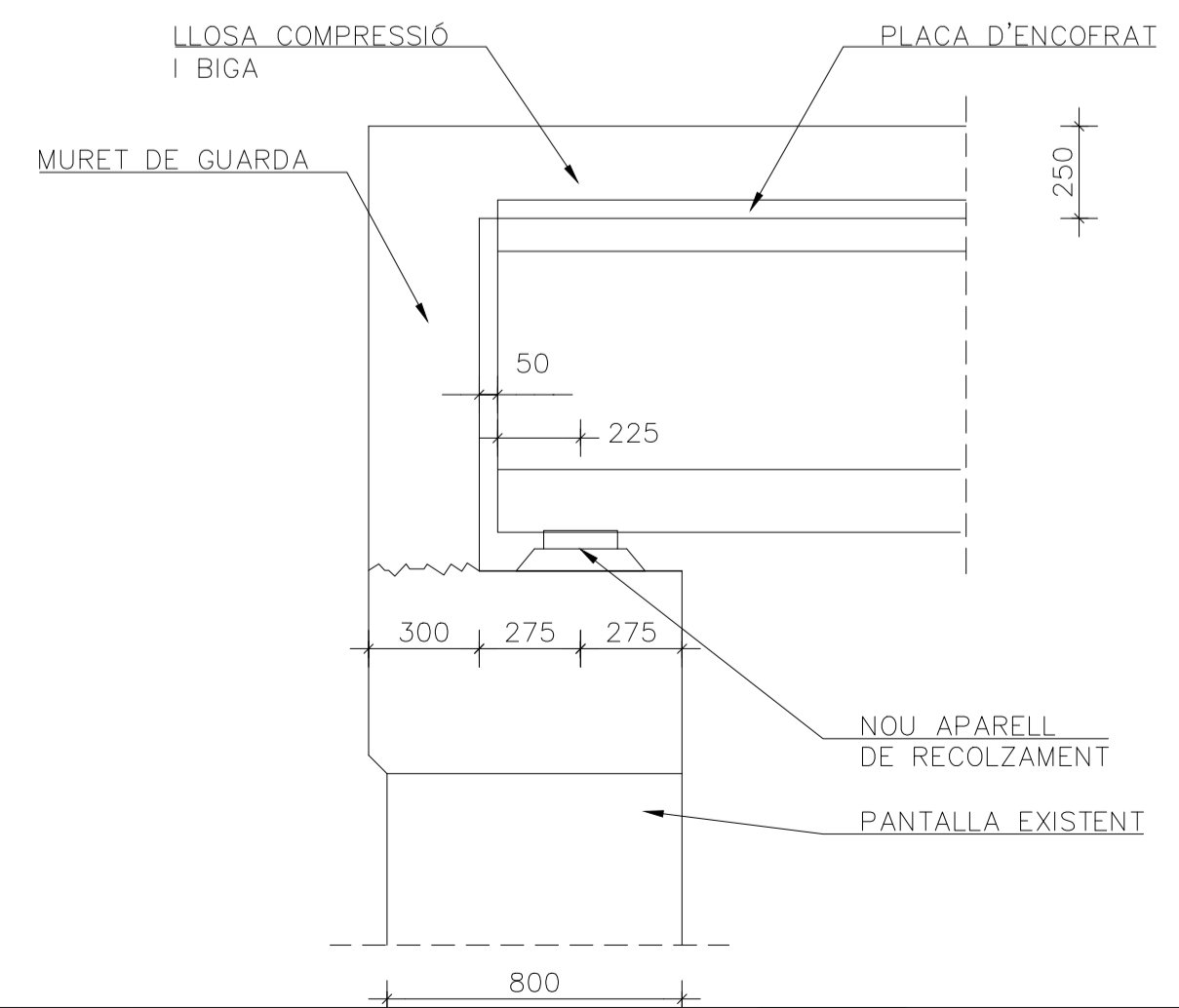
FORMIGONS			
ELEMENT ESTRUCTURAL	DENOMINACIÓ	γ _c	f _{nominal}
BIGUES PREFABICADES	HP-50/B/20/IIa	1.50	30mm
LLOSA DE TAULER	HA-30/B/20/IIa	1.50	35mm
PLAQUES D'ENCOFRAT	HA-25/B/20/IIa	1.50	30mm
LLOSA DE COBERTA DE SORTIDA D'EMERGENCIA	HA-30/B/20/IIa	1.50	35mm
SOLERA DE SORTIDA D'EMERGENCIA	HA-30/B/20/IIa	1.50	35mm
PANTALLES	HA-30/L/20/IIa	1.50	70mm
FORMIGÓ DE NETEJA	HL-150/B/20		

ACERS		
TIPUS D'ACER	DENOMINACIÓ	γ _s
ESTAMPIDORS PROVISIONALS	S 275 JR	1.10
ARMADURA PASSIVA	AP 500 S	1.15
ARMADURA ACTIVA	Y 1860S7	1.15

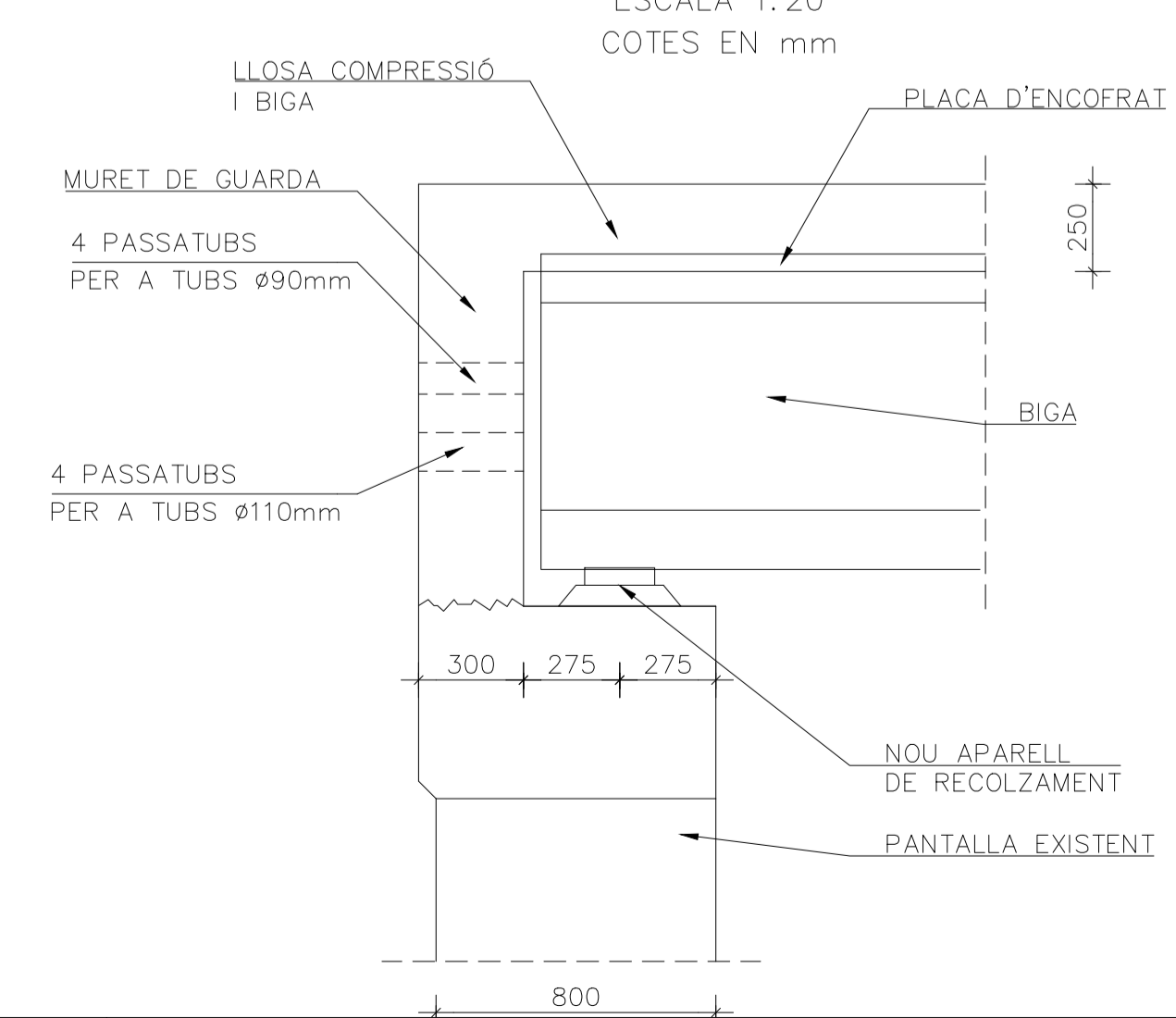
EXECUCIÓ DE L'OBRA

- CONTROL D'EXECUCIÓ NORMAL EN TOTS ELS ELEMENTS.
- EL CONTROL DE L'ARMADURA PASSIVA ES REALITZARÀ SEGONS EL DISIINTIVO DE QUALITAT OFICIAL DEL FABRICANT (SEGELL AENOR) I/O MARCAT CE DE PRODUCTE CERTIFICAT.
- COEFICIENTS DE MAJORACIÓ DE LES ACCIONS SEGONS CTE.
- LONGITUDS D'ANCORATGE I SOLAPAMENT SEGONS EHE-08.

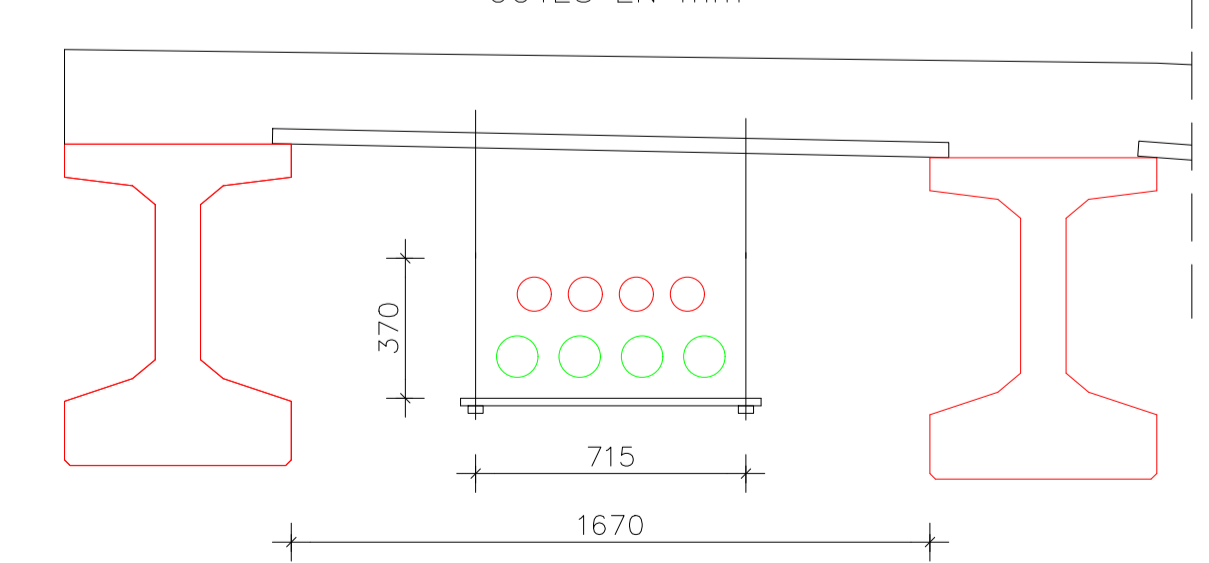
DETALL RECOLZAMENT
ESCALA 1:20
COTES EN mm



DETALL MURET GUARDA AMB PASSATUBS PER PAS DE TUBULARS PENJATS
ESCALA 1:20
COTES EN mm



DETALL PAS DE TUBULARS PENJATS
ESCALA 1:20
COTES EN mm



NOTA:
LES BIGUES ES POSARAN A LA MATEIXA POSICIÓ DE LES RESTITUÏDES, SUBSTITUÏNT ELS NEOPRENS ACTUALS.

NOTA:
LA LONGITUD DE LES CULATES DE LES BIGUES (DISTÀNCIA ENTRE EXTREM DE BIGA I EIX DE RECOLZAMENT) SERÀ DE 22,5 cm PER A TOTES LES BIGUES. LA DISTÀNCIA ENTRE EIXOS DE RECOLZAMENT S'HAURÀ DE VERIFICAR A OBRA EN CADA CAS.

NOTA:
DURANT LA REDACCIÓ DEL PROJECTE NO S'HA DISPOSAT DEL TAQUIMÈTRIC DE LA SORTIDA D'EMERGENCIA. LES COTES I GRUIXOS DE L'ESTRUCTURA EXISTENT S'HAN MESURAT EN DIVERSES CAMPANYES DE RECONeixEMENT. S'HAURAN DE CONFIRMAR AQUESTES DADES DURANT L'EXECUCIÓ DE L'OBRA.