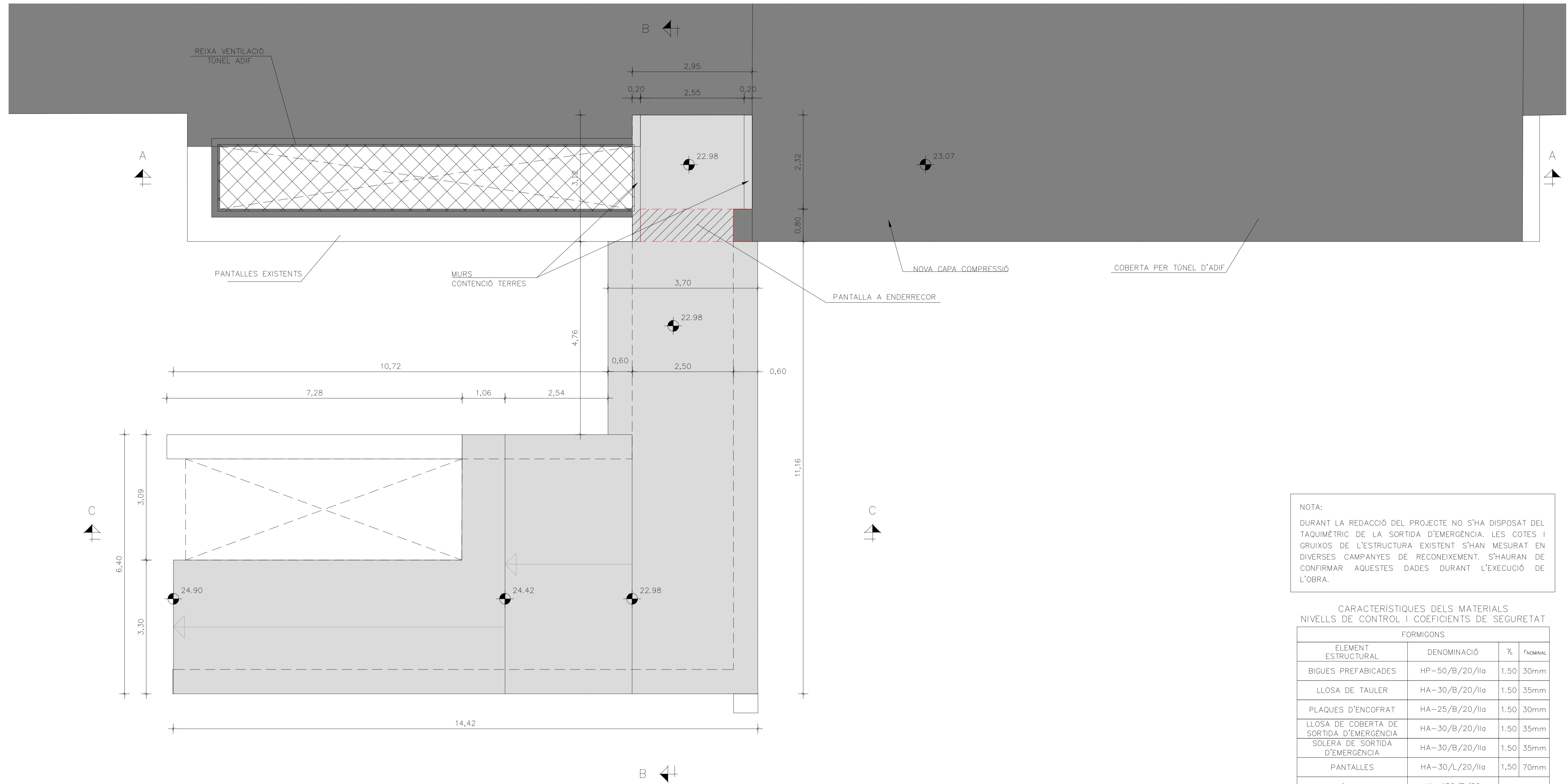


PLANTA COBERTA ESTAT FUTUR
ESCALA 1:50



NOTA:
DURANT LA REDACCIÓ DEL PROJECTE NO S'HA DISPOSAT DEL TAQUIMÈTRIC DE LA SORTIDA D'EMERGÈNCIA. LES COTES I GRUIXOS DE L'ESTRUCTURA EXISTENT S'HAN MESURAT EN DIVERSES CAMPANYES DE RECONeixEMENT. S'HURAN DE CONFIRMAR AQUESTES DADES DURANT L'EXECUCIÓ DE L'OBRA.

CARACTERÍSTIQUES DELS MATERIALS
NIVELLS DE CONTROL I COEFICIENTS DE SEGURETAT

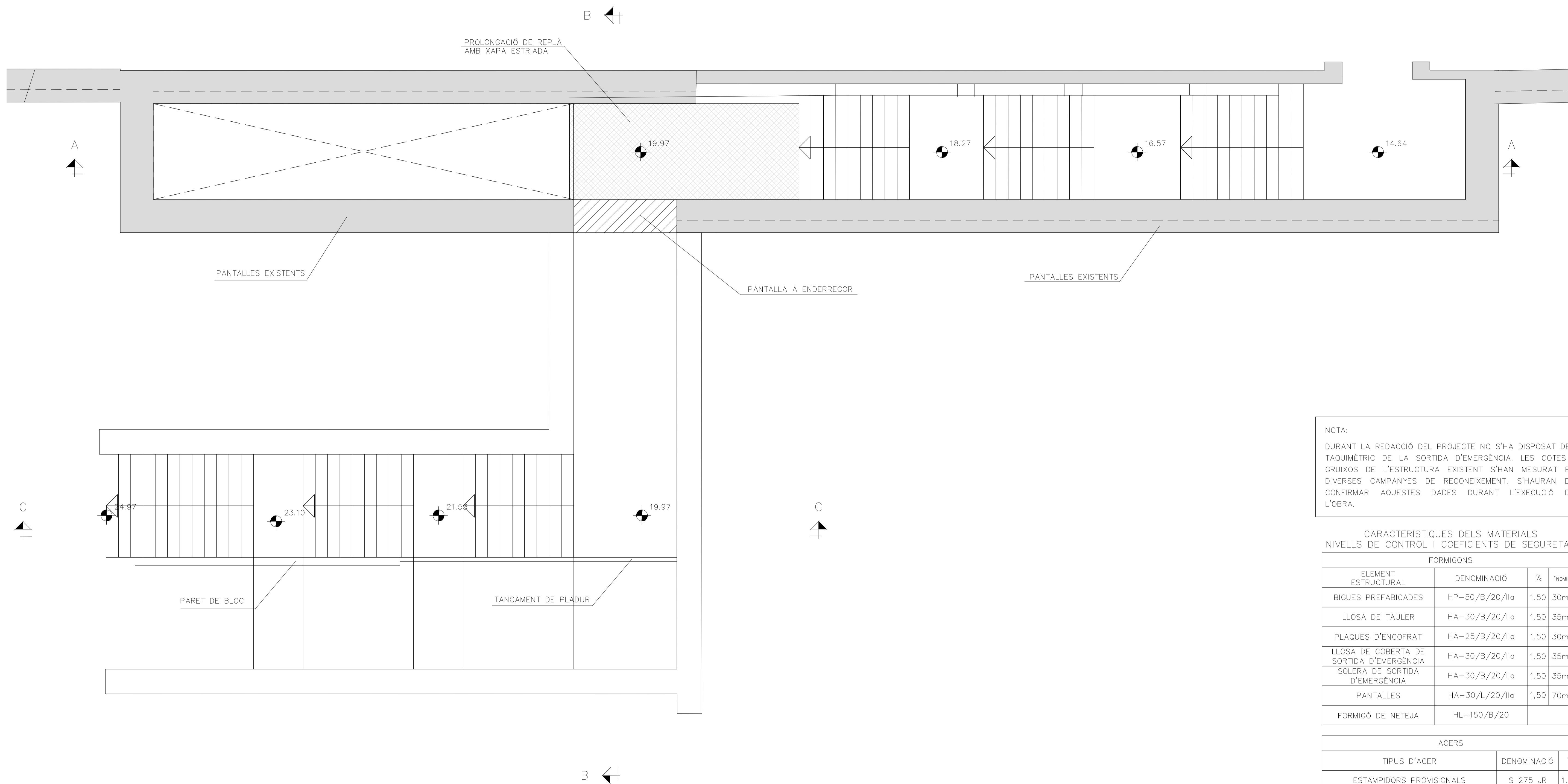
FORMIGONS			
ELEMENT ESTRUCTURAL	DENOMINACIÓ	γ _c	f _{nominal}
BIGUES PREFABICADES	HP-50/B/20/IIa	1,50	30mm
LLOSA DE TAULER	HA-30/B/20/IIa	1,50	35mm
PLAQUES D'ENCOFRAT	HA-25/B/20/IIa	1,50	30mm
LLOSA DE COBERTA DE SORTIDA D'EMERGÈNCIA	HA-30/B/20/IIa	1,50	35mm
SOLERA DE SORTIDA D'EMERGÈNCIA	HA-30/B/20/IIa	1,50	35mm
PANTALLES	HA-30/L/20/IIa	1,50	70mm
FORMIGÓ DE NETEJA	HL-150/B/20		

ACERS		
TIPUS D'ACER	DENOMINACIÓ	γ _s
ESTAMPIDORS PROVISIONALS	S 275 JR	1,10
ARMADURA PASSIVA	AP 500 S	1,15
ARMADURA ACTIVA	Y 1860S7	1,15

EXECUCIÓ DE L'OBRA

- CONTROL D'EXECUCIÓ NORMAL EN TOTS ELS ELEMENTS.
- EL CONTROL DE L'ARMADURA PASSIVA ES REALITZARÀ SEGONS EL DISINTIVO DE QUALITAT OFICIAL DEL FABRICANT (SEGELL AENOR) I/O MARCAT CE DE PRODUCTE CERTIFICAT.
- COEFICIENTS DE MAJORACIÓ DE LES ACCIONS SEGONS CTE.
- LONGITUDS D'ANCORATGE I SOLAPAMENT SEGONS EHE-08.

PLANTA LLOSA DE FONS ESTAT FUTUR
ESCALA 1:50



NOTA:
DURANT LA REDACCIÓ DEL PROJECTE NO S'HA DISPOSAT DEL TAQUIMÈTRIC DE LA SORTIDA D'EMERGÈNCIA. LES COTES I GRUIXOS DE L'ESTRUCTURA EXISTENT S'HAN MESURAT EN DIVERSES CAMPANYES DE RECONeixEMENT. S'HURAN DE CONFIRMAR AQUESTES DADES DURANT L'EXECUCIÓ DE L'OBRA.

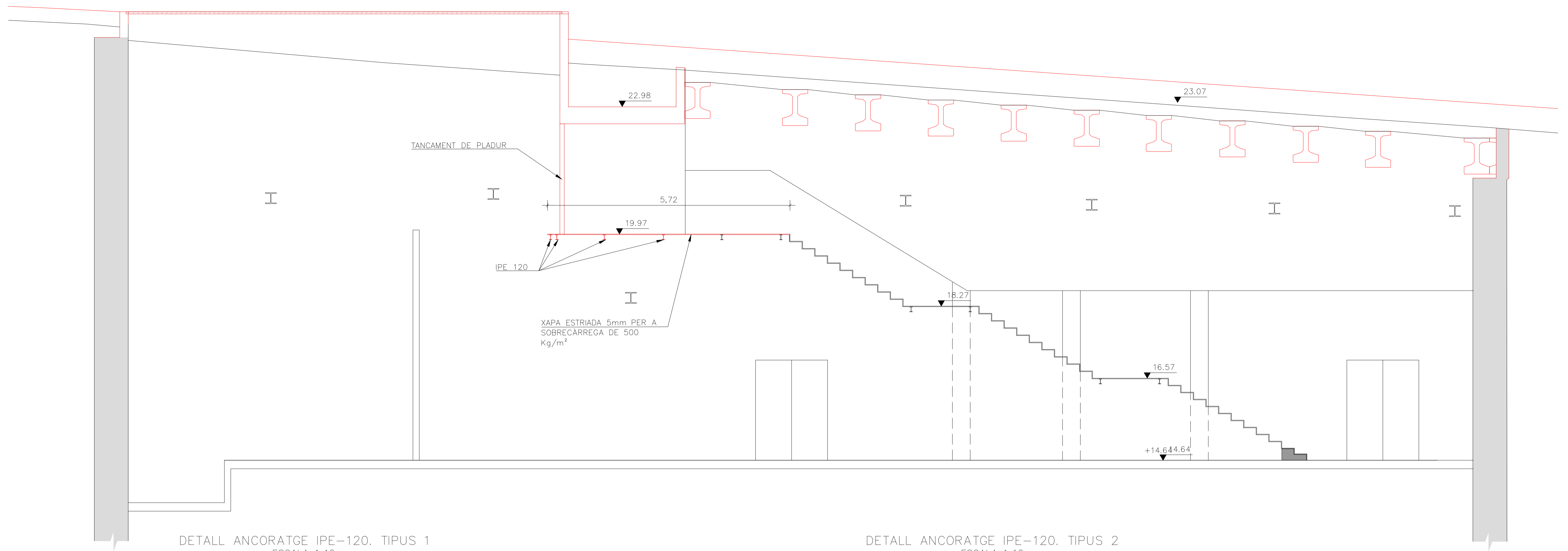
CARACTERÍSTIQUES DELS MATERIALS
NIVELLS DE CONTROL I COEFICIENTS DE SEGURETAT

FORMIGONS			
ELEMENT ESTRUCTURAL	DENOMINACIÓ	γ _c	γ _{nominal}
BIGUES PREFABICADES	HP-50/B/20/IIa	1,50	30mm
LLOSA DE TAULER	HA-30/B/20/IIa	1,50	35mm
PLAQUES D'ENCOFRAT	HA-25/B/20/IIa	1,50	30mm
LLOSA DE COBERTA DE SORTIDA D'EMERGÈNCIA	HA-30/B/20/IIa	1,50	35mm
SOLERA DE SORTIDA D'EMERGÈNCIA	HA-30/B/20/IIa	1,50	35mm
PANTALLS	HA-30/L/20/IIa	1,50	70mm
FORMIGÓ DE NETEJA	HL-150/B/20		

ACERS		
TIPUS D'ACER	DENOMINACIÓ	γ _c
ESTAMPIDORS PROVISIONALS	S 275 JR	1,10
ARMADURA PASSIVA	AP 500 S	1,15
ARMADURA ACTIVA	Y 1860S7	1,15

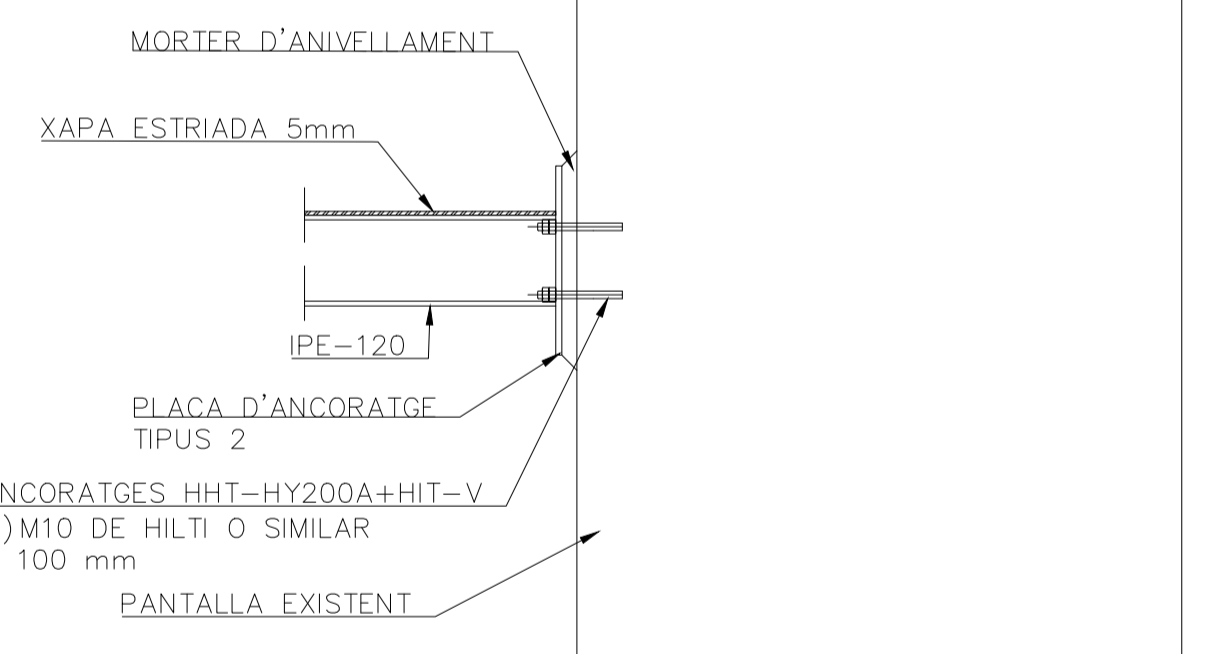
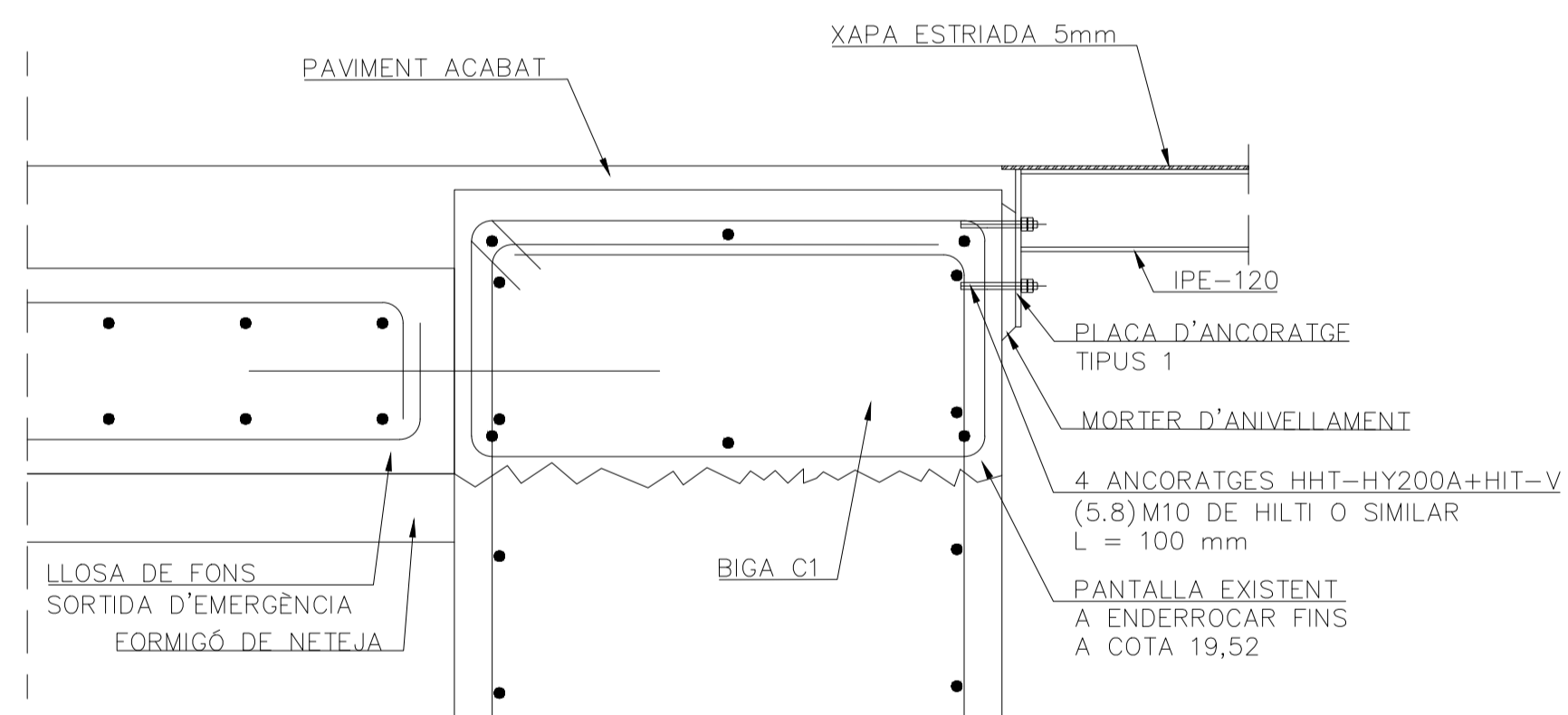
EXECUCIÓ DE L'OBRA
 - CONTROL D'EXECUCIÓ NORMAL EN TOTS ELS ELEMENTS.
 - EL CONTROL DE L'ARMADURA PASSIVA ES REALITZARÀ SEGONS EL DISINTIVO DE QUALITAT OFICIAL DEL FABRICANT (SEGELL AENOR) I/O MARCAT CE DE PRODUCTE CERTIFICAT.
 - COEFICIENTS DE MAJORACIÓ DE LES ACCIONS SEGONS CTE.
 - LONGITUDS D'ANCORATGE I SOLAPAMENT SEGONS EHE-08.

SECCIÓ A-A. ESTAT FUTUR
ESCALA 1:50



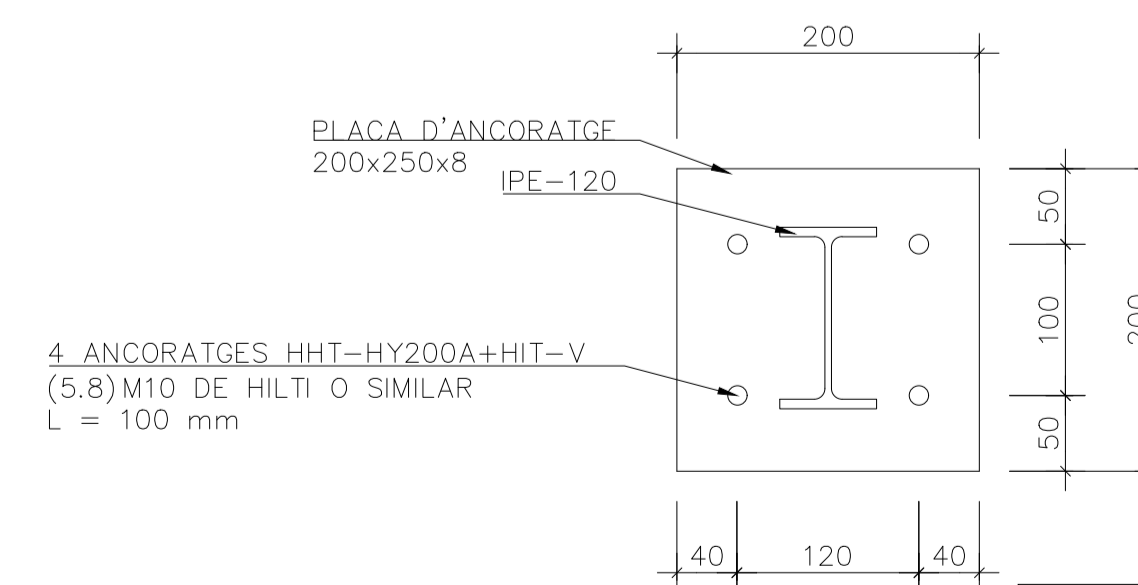
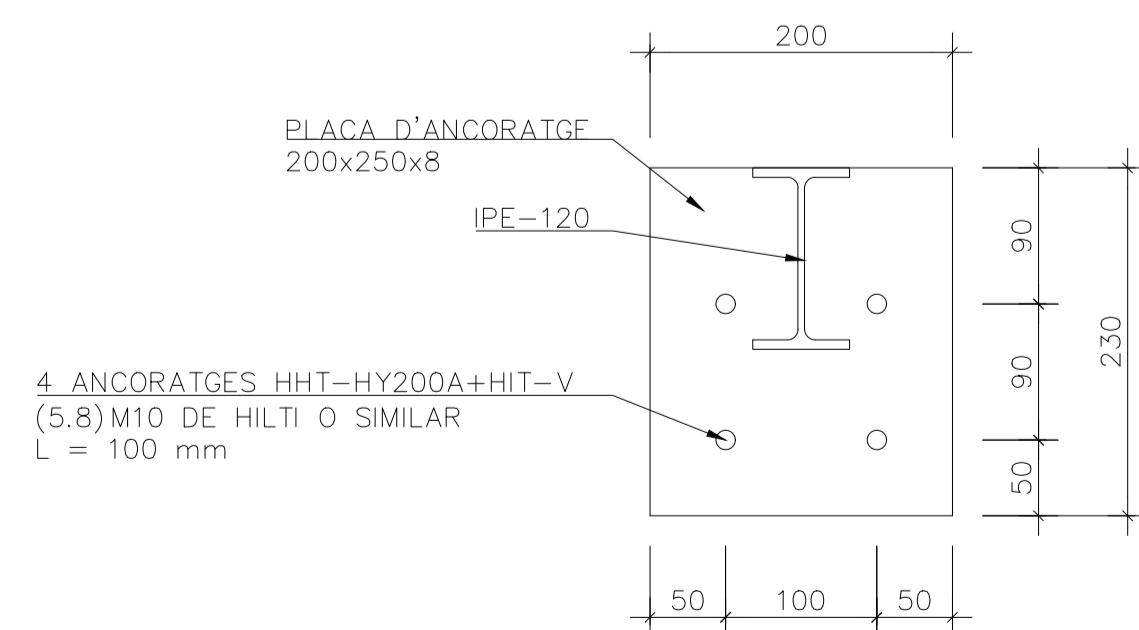
DETALL ANCORATGE IPE-120. TIPUS 1
ESCALA 1:10

DETALL ANCORATGE IPE-120. TIPUS 2
ESCALA 1:10



DETALL ANCORATGE TIPUS 1
ESCALA 1:5

DETALL ANCORATGE TIPUS 2
ESCALA 1:5



NOTA:
DURANT LA REDACCIÓ DEL PROJECTE NO S'HA DISPOSAT DEL TAQUIMÈTRIC DE LA SORTIDA D'EMERGENCIA. LES COTES I GRUIXOS DE L'ESTRUCTURA EXISTENT S'HAN MESURAT EN DIVERSES CAMPANYES DE RECONeixEMENT. S'HAURAN DE CONFIRMAR AQUESTES DADES DURANT L'EXECUCIÓ DE L'OBRA.

CARACTERÍSTIQUES DELS MATERIALS
NIVELLS DE CONTROL I COEFICIENTS DE SEGURETAT

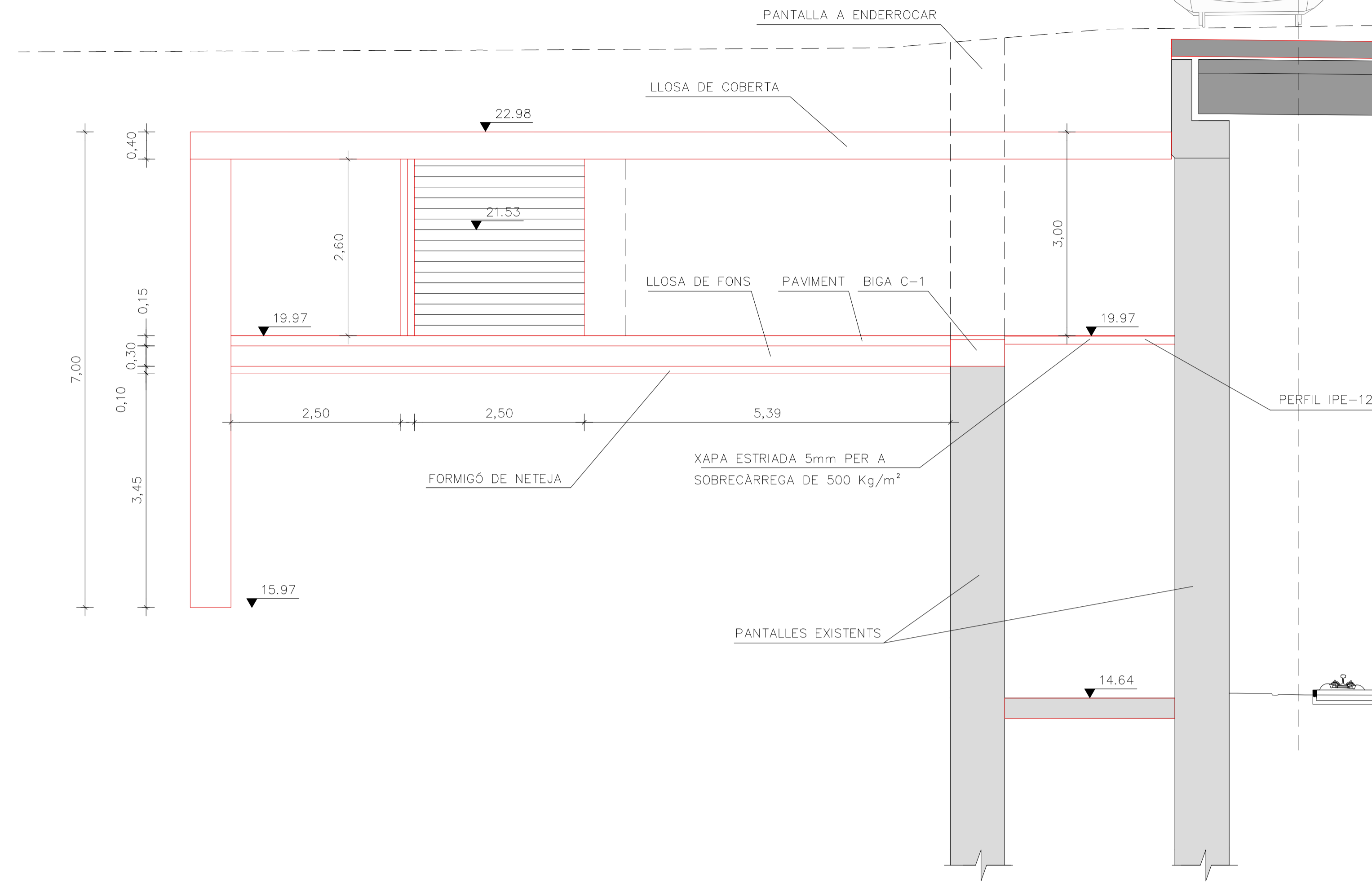
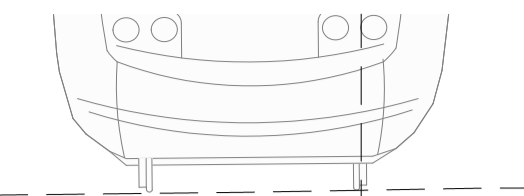
FORMIGONS			
ELEMENT ESTRUCTURAL	DENOMINACIÓ	γ _c	γ _{nominal}
BIGUES PREFABICADES	HP-50/B/20/IIa	1,50	30mm
LLOSA DE TAULER	HA-30/B/20/IIa	1,50	35mm
PLAQUES D'ENCOFRAT	HA-25/B/20/IIa	1,50	30mm
LLOSA DE COBERTA DE SORTIDA D'EMERGENCIA	HA-30/B/20/IIa	1,50	35mm
SOLERA DE SORTIDA D'EMERGENCIA	HA-30/B/20/IIa	1,50	35mm
PANTALLES	HA-30/L/20/IIa	1,50	70mm
FORMIGÓ DE NETEJA	HL-150/B/20		

ACERS		
TIPUS D'ACER	DENOMINACIÓ	γ _s
ESTAMPIDORS PROVISIONALS	S 275 JR	1,10
ARMADURA PASSIVA	AP 500 S	1,15
ARMADURA ACTIVA	Y 1860S7	1,15

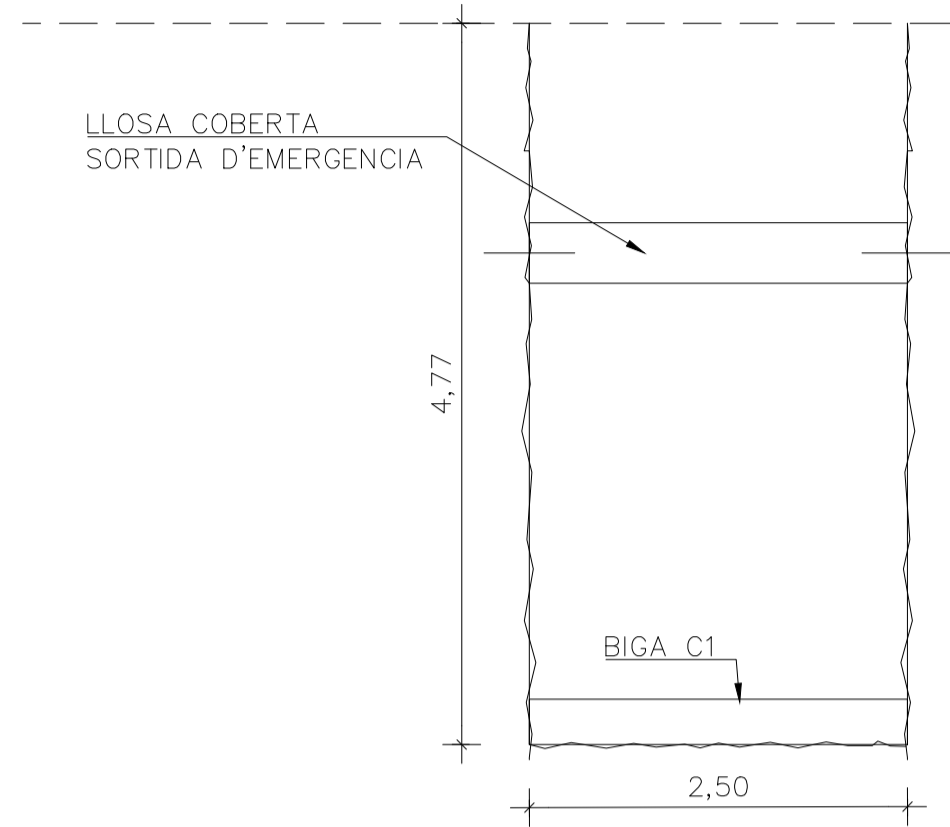
EXECUCIÓ DE L'OBRA
- CONTROL D'EXECUCIÓ NORMAL EN TOTS ELS ELEMENTS.
- EL CONTROL DE L'ARMADURA PASSIVA ES REALITZARÀ SEGONS EL DISIINTIVO DE QUALITAT OFICIAL DEL FABRICANT (SEGELL AENOR) I/O MARCAT CE DE PRODUCTE CERTIFICAT.
- COEFICIENTS DE MAJORACIÓ DE LES ACCIONS SEGONS CTE.
- LONGITUDS D'ANCORATGE I SOLAPAMENT SEGONS EHE-08.

NOTA:
ELS PERFILES IPE-120 PER A SUPORT DE XAPA ESTRIADA ES REPLANTEJARAN PREVIAMENT A LA SEVA COL·LOCACIÓ I LA SEVA LONGITUD ES CONFIRMARÀ A OBRA.

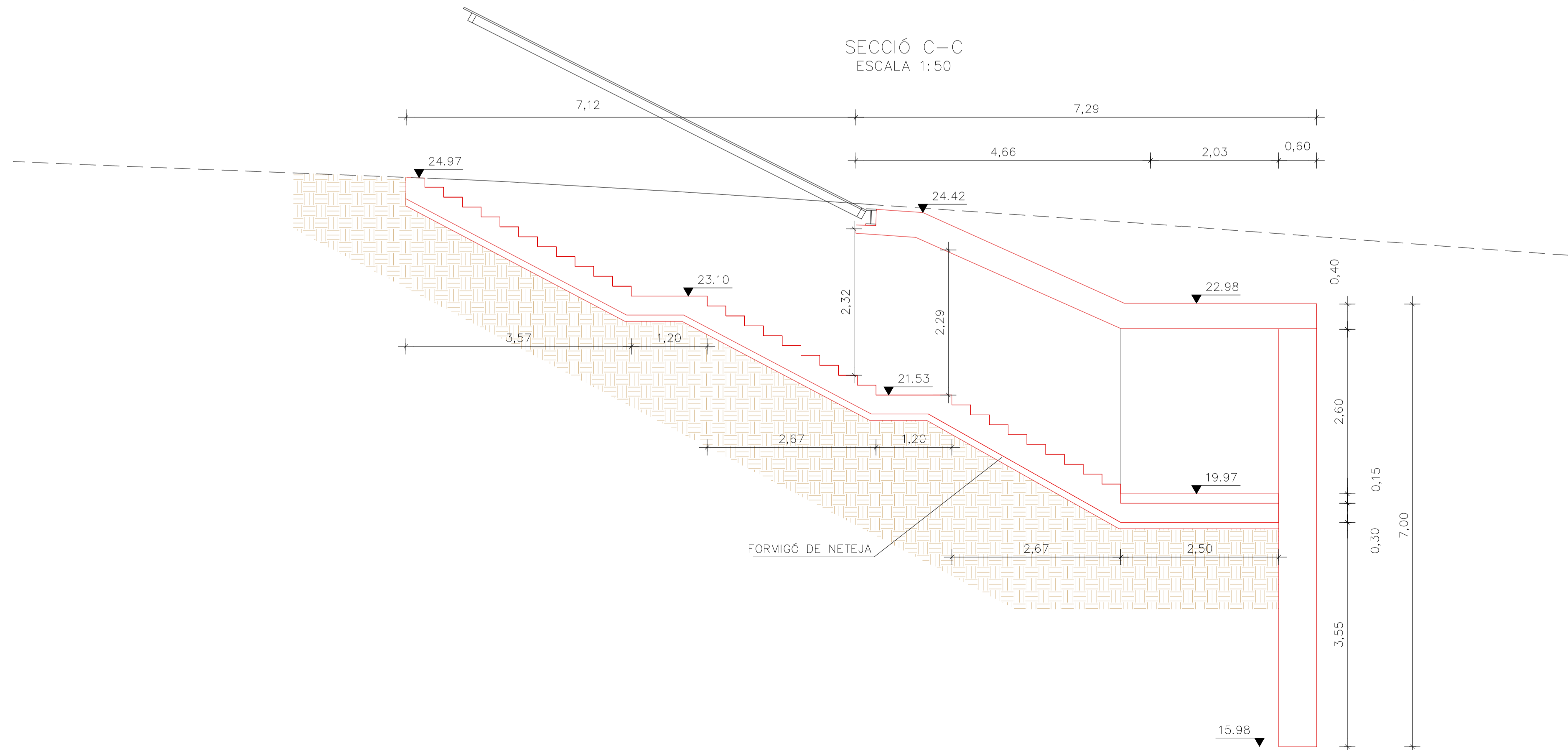
SECCIÓ B-B
ESCALA 1:50



DETALL ENDERROC PANTALLA
ESCALA 1:50



SECCIÓ C-C
ESCALA 1:50



NOTA:
VEURE DETALL DE BIGA DE VORA C-1, AL FULL 05 DE 05.

NOTA:
DURANT LA REDACCIÓ DEL PROJECTE NO S'HA DISPOSAT DEL TAQUIMÈTRIC DE LA SORTIDA D'EMERGENCIA. LES COTES I GRUIXOS DE L'ESTRUCTURA EXISTENT S'HAN MESURAT EN DIVERSES CAMPANYES DE RECONeixEMENT. S'HAURAN DE CONFIRMAR AQUESTES DADES DURANT L'EXECUCIÓ DE L'OBRA.

CARACTERÍSTIQUES DELS MATERIALS
NIVELLS DE CONTROL I COEFICIENTS DE SEGURETAT

FORMIGONS			
ELEMENT ESTRUCTURAL	DENOMINACIÓ	γ _c	f _{nominal}
BIGUES PREFABICADES	HP-50/B/20/IIa	1,50	30mm
LLOSA DE TAULER	HA-30/B/20/IIa	1,50	35mm
PLAQUES D'ENCOFRAT	HA-25/B/20/IIa	1,50	30mm
LLOSA DE COBERTA DE SORTIDA D'EMERGENCIA	HA-30/B/20/IIa	1,50	35mm
SOLERA DE SORTIDA D'EMERGENCIA	HA-30/B/20/IIa	1,50	35mm
PANTALLES	HA-30/L/20/IIa	1,50	70mm
FORMIGÓ DE NETEJA	HL-150/B/20		

ACERS		
TIPUS D'ACER	DENOMINACIÓ	γ _s
ESTAMPIDORS PROVISIONALS	S 275 JR	1,10
ARMADURA PASSIVA	AP 500 S	1,15
ARMADURA ACTIVA	Y 1860S7	1,15

EXECUCIÓ DE L'OBRA

- CONTROL D'EXECUCIÓ NORMAL EN TOTS ELS ELEMENTS.
- EL CONTROL DE L'ARMADURA PASSIVA ES REALITZARÀ SEGONS EL DISINTIVO DE QUALITAT OFICIAL DEL FABRICANT (SEGELL AENOR) I/O MARCAT CE DE PRODUCTE CERTIFICAT.
- COEFICIENTS DE MAJORACIÓ DE LES ACCIONS SEGONS CTE.
- LONGITUDS D'ANCORATGE I SOLAPAMENT SEGONS EHE-08.