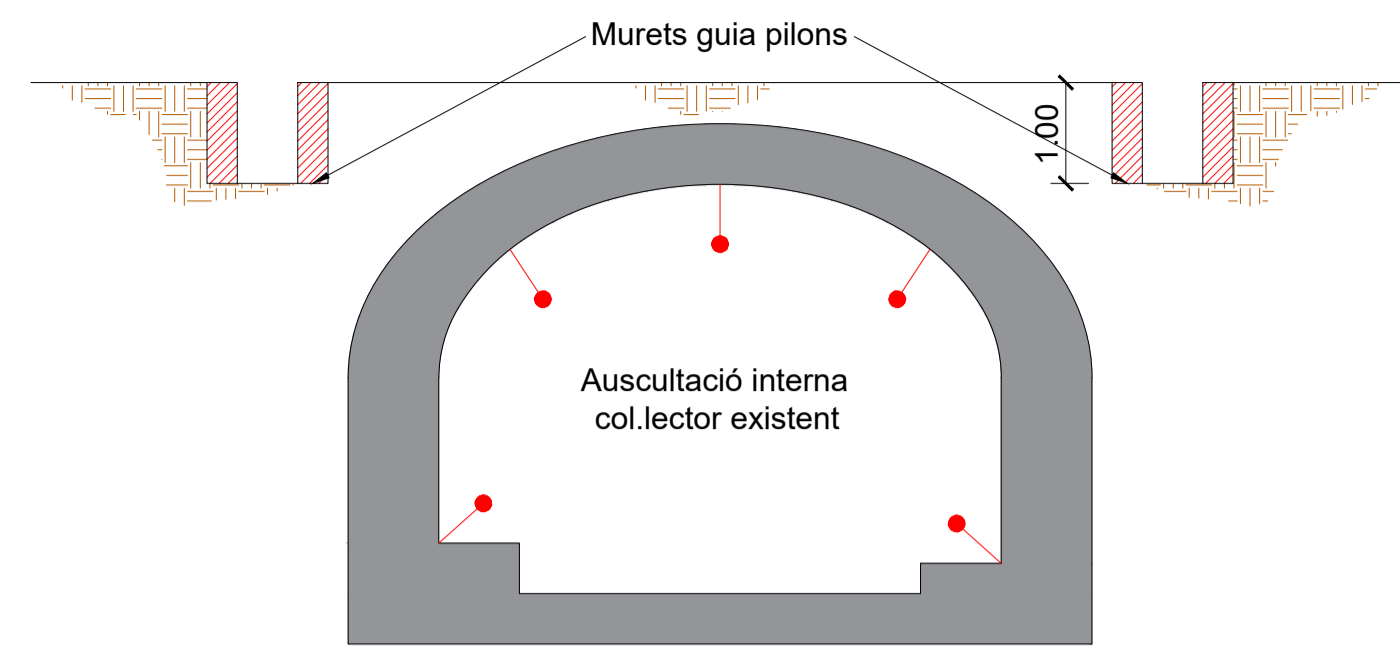
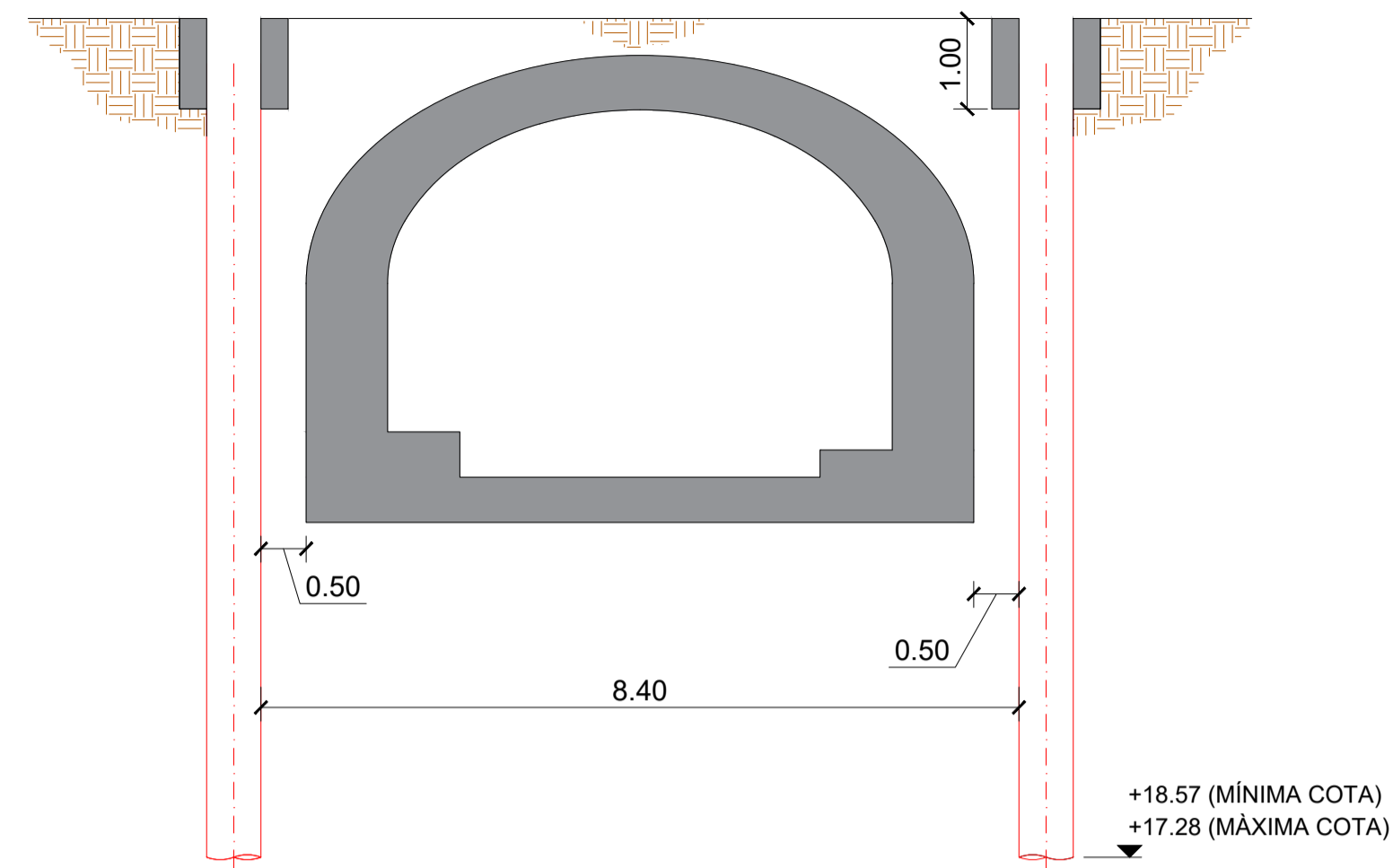


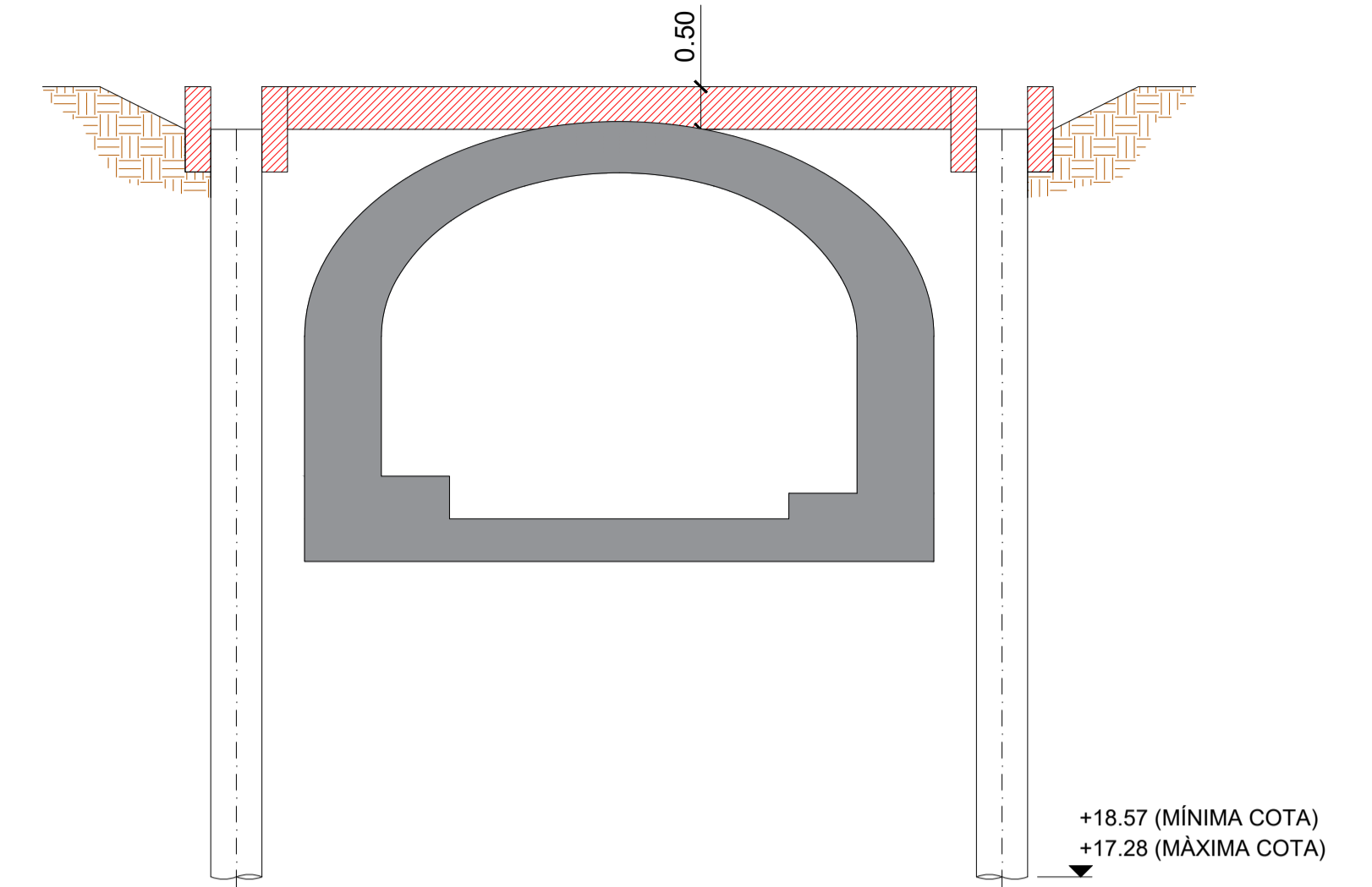
**FASE 1:** Preparació de la superfície, construcció muret guia pilons i instrumentació auscultació



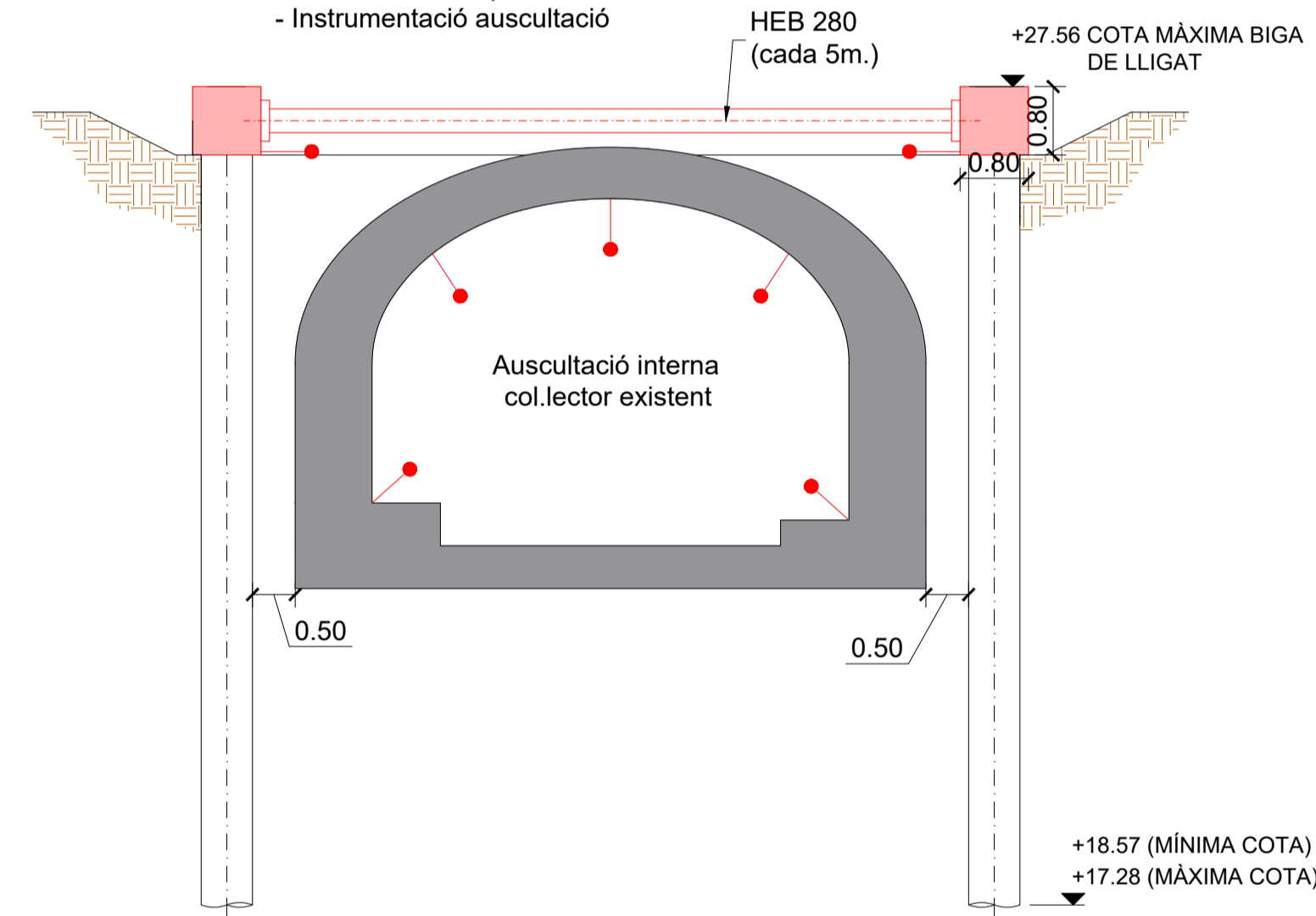
**FASE 2:** Execució dels pilons



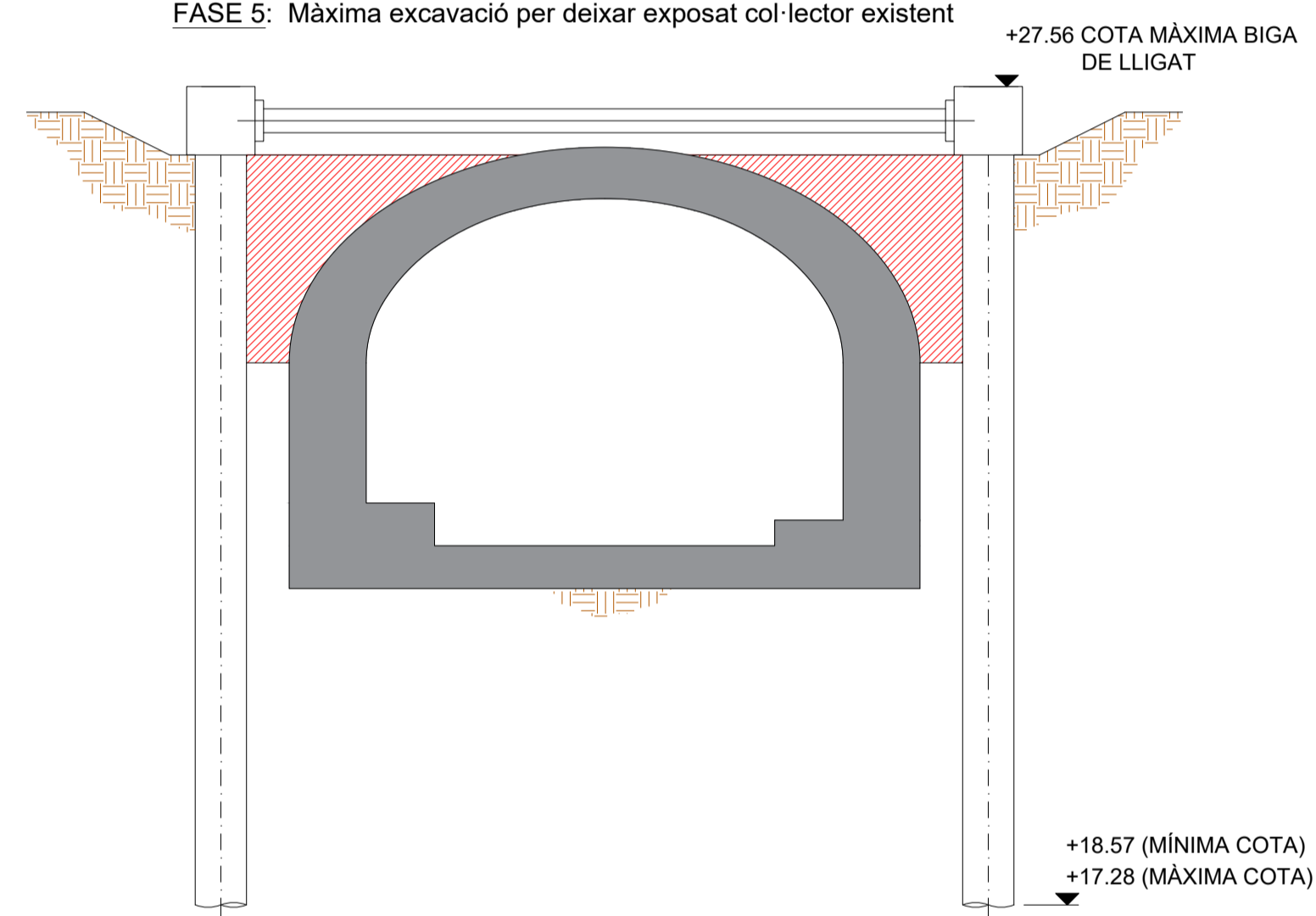
**FASE 3:** Demolició muret guia i excavació biga lligat



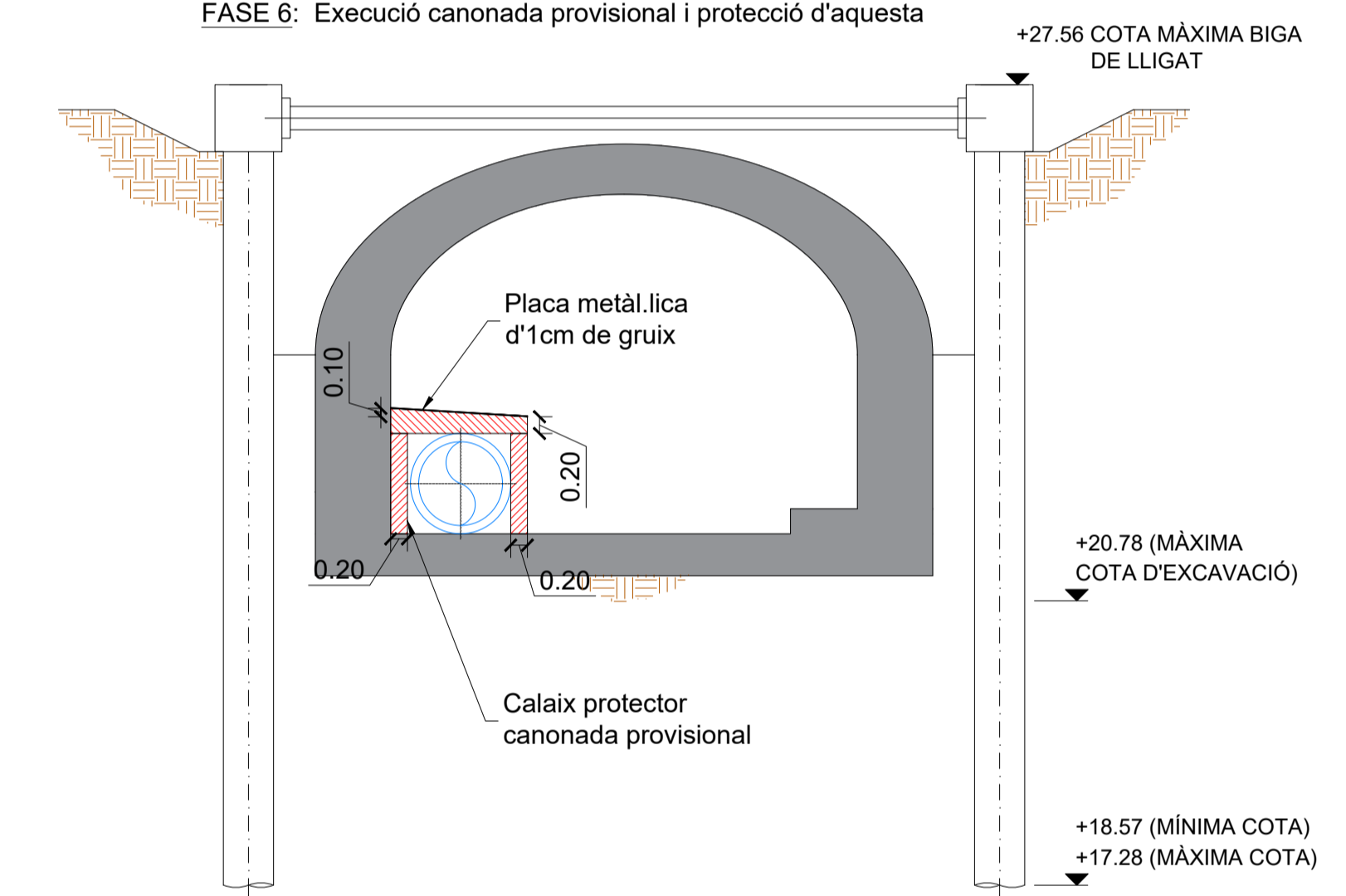
**FASE 4:** - Encapçat dels pilons  
- Execució biga de lligat  
- Estintolament superior  
- Instrumentació auscultació



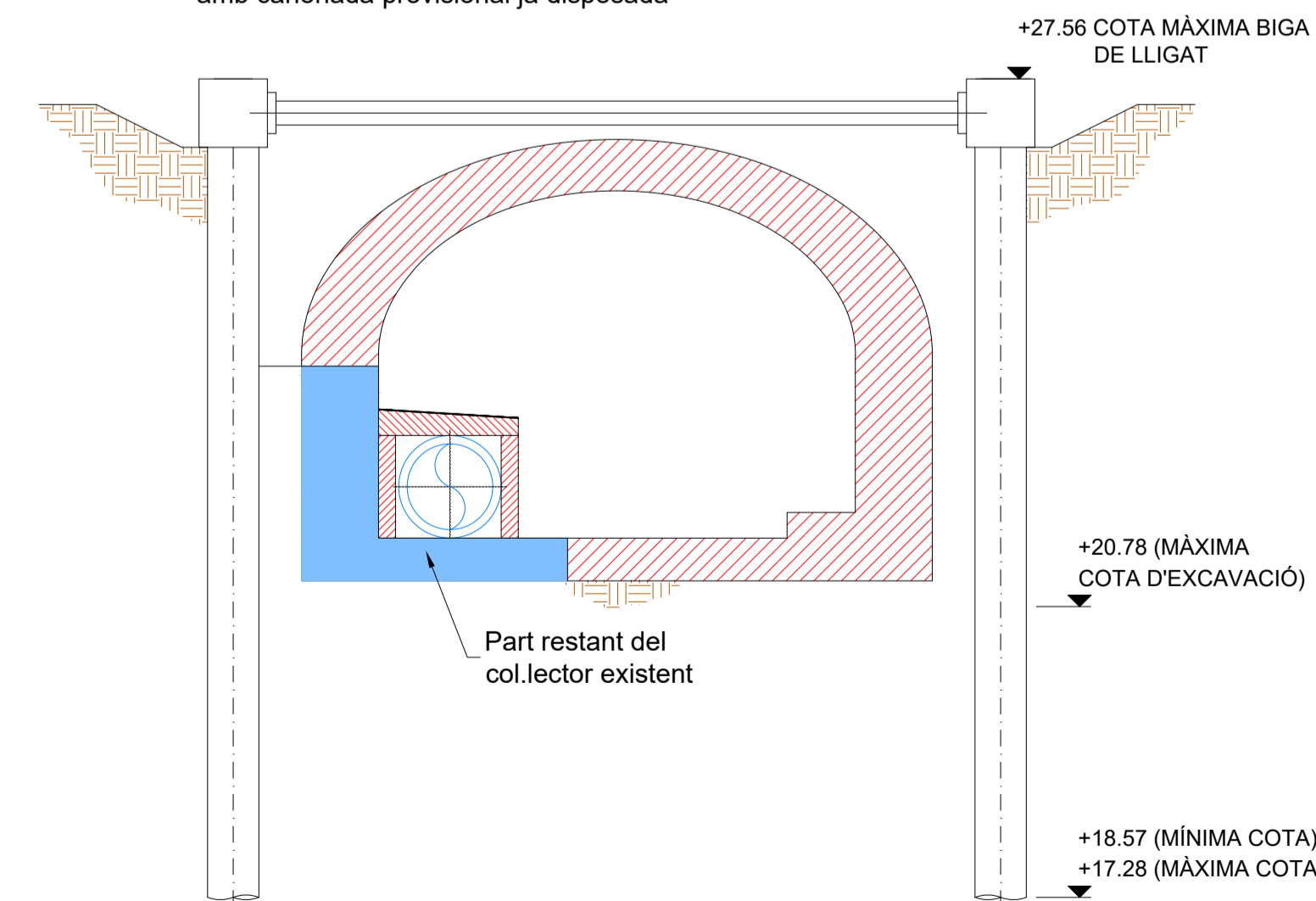
**FASE 5:** Màxima excavació per deixar exposat col·lector existent



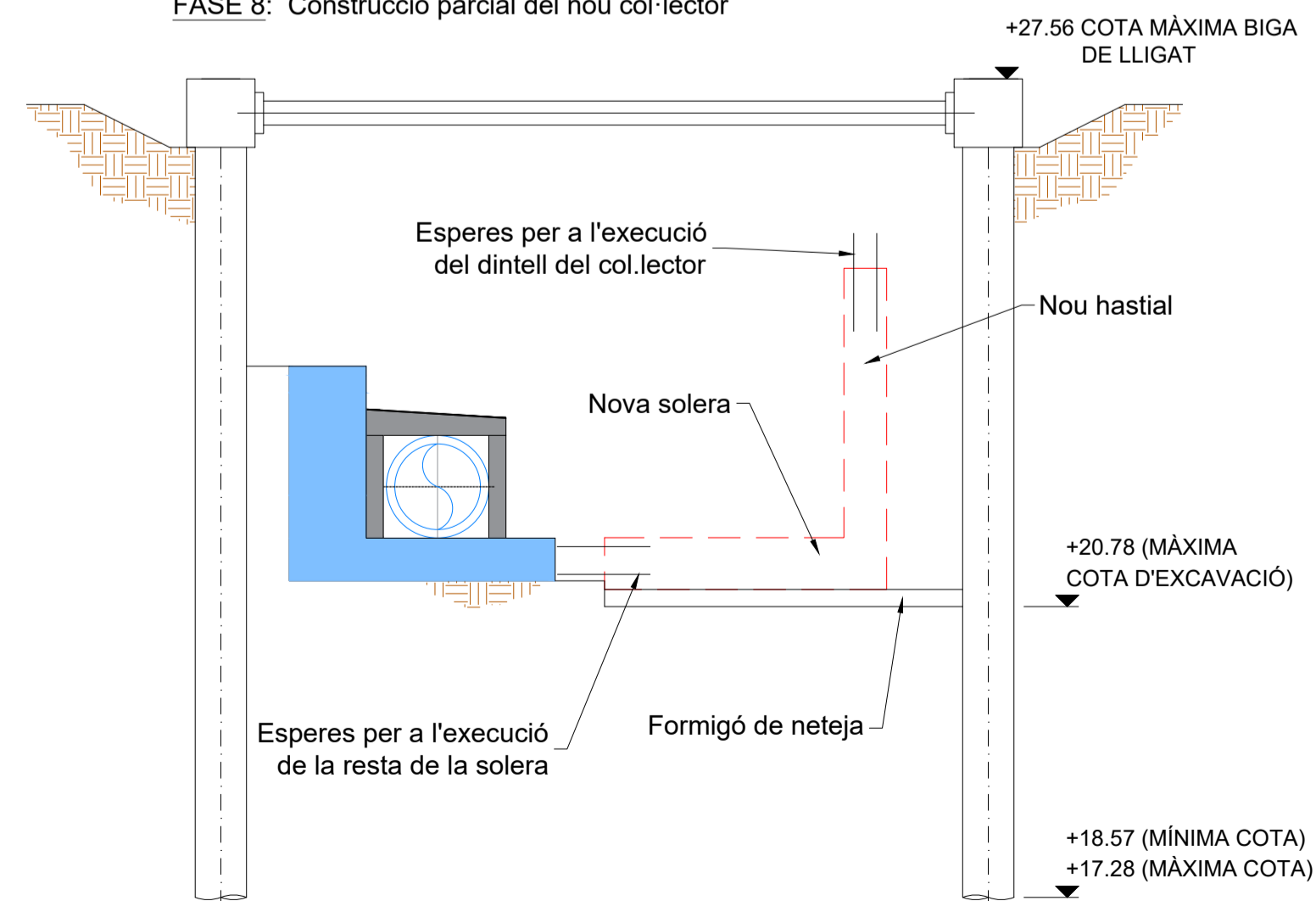
**FASE 6:** Execució canonada provisional i protecció d'aquesta



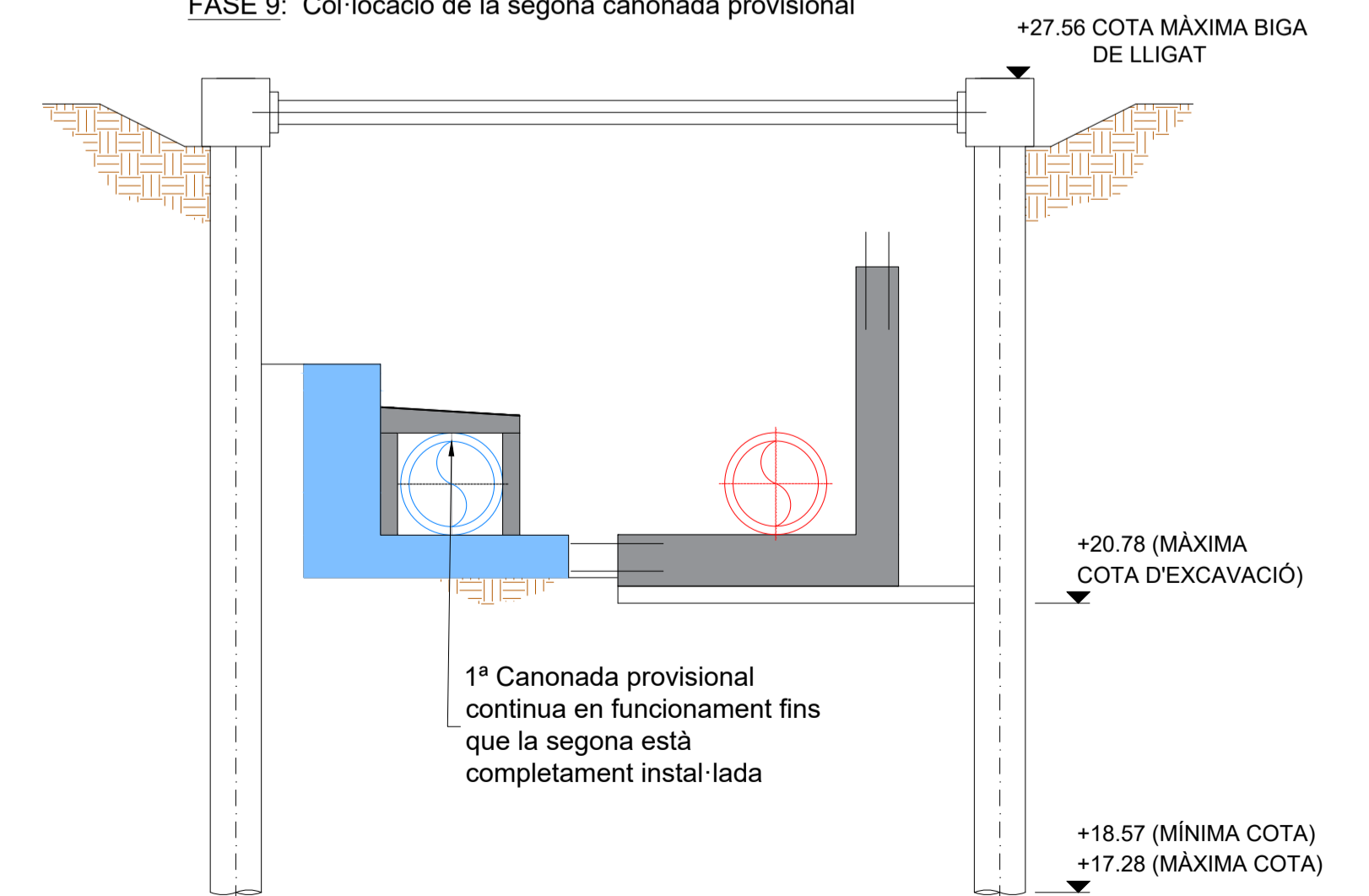
**FASE 7:** Demolició parcial del col·lector existent amb canonada provisional ja disposada



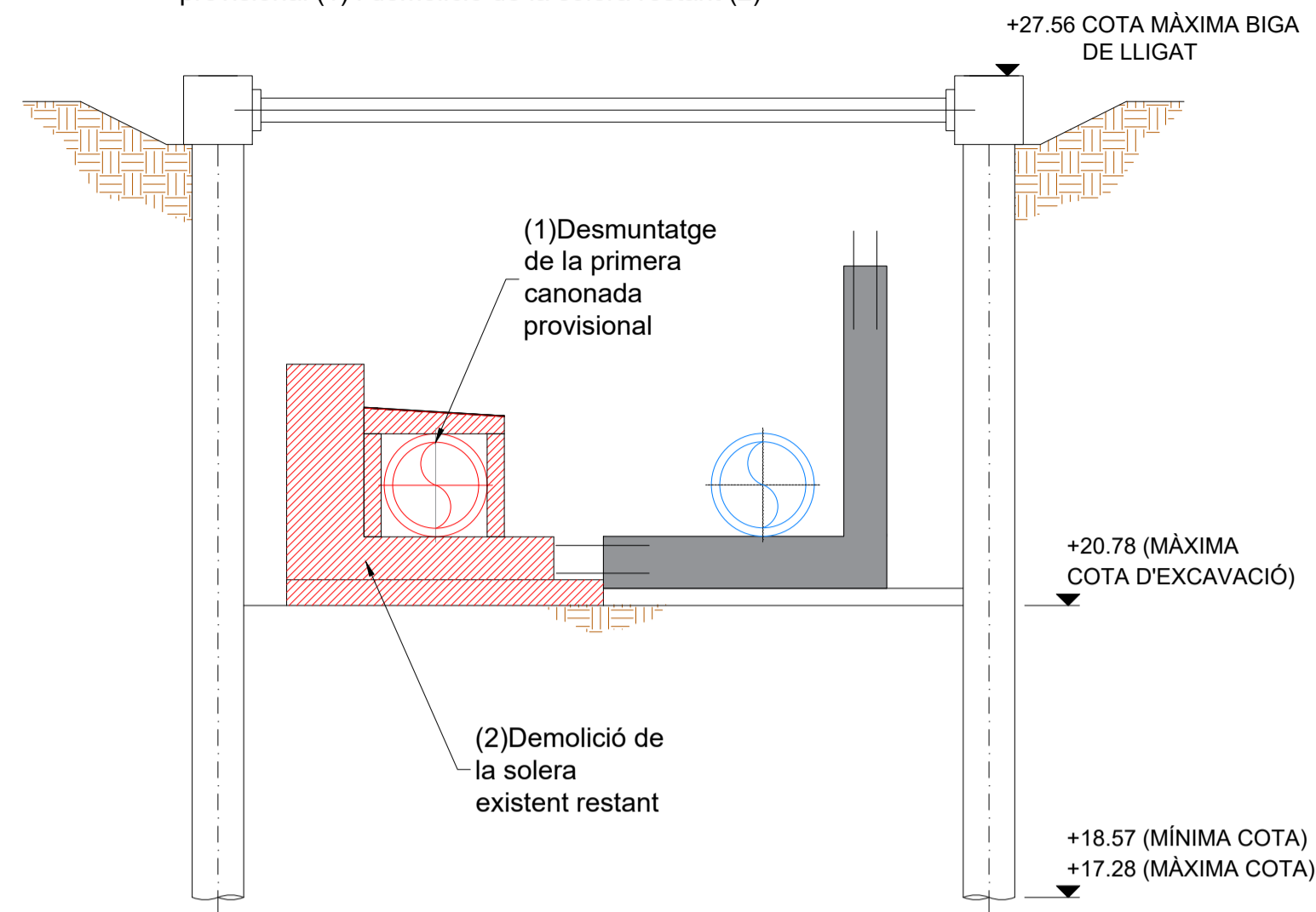
**FASE 8:** Construcció parcial del nou col·lector



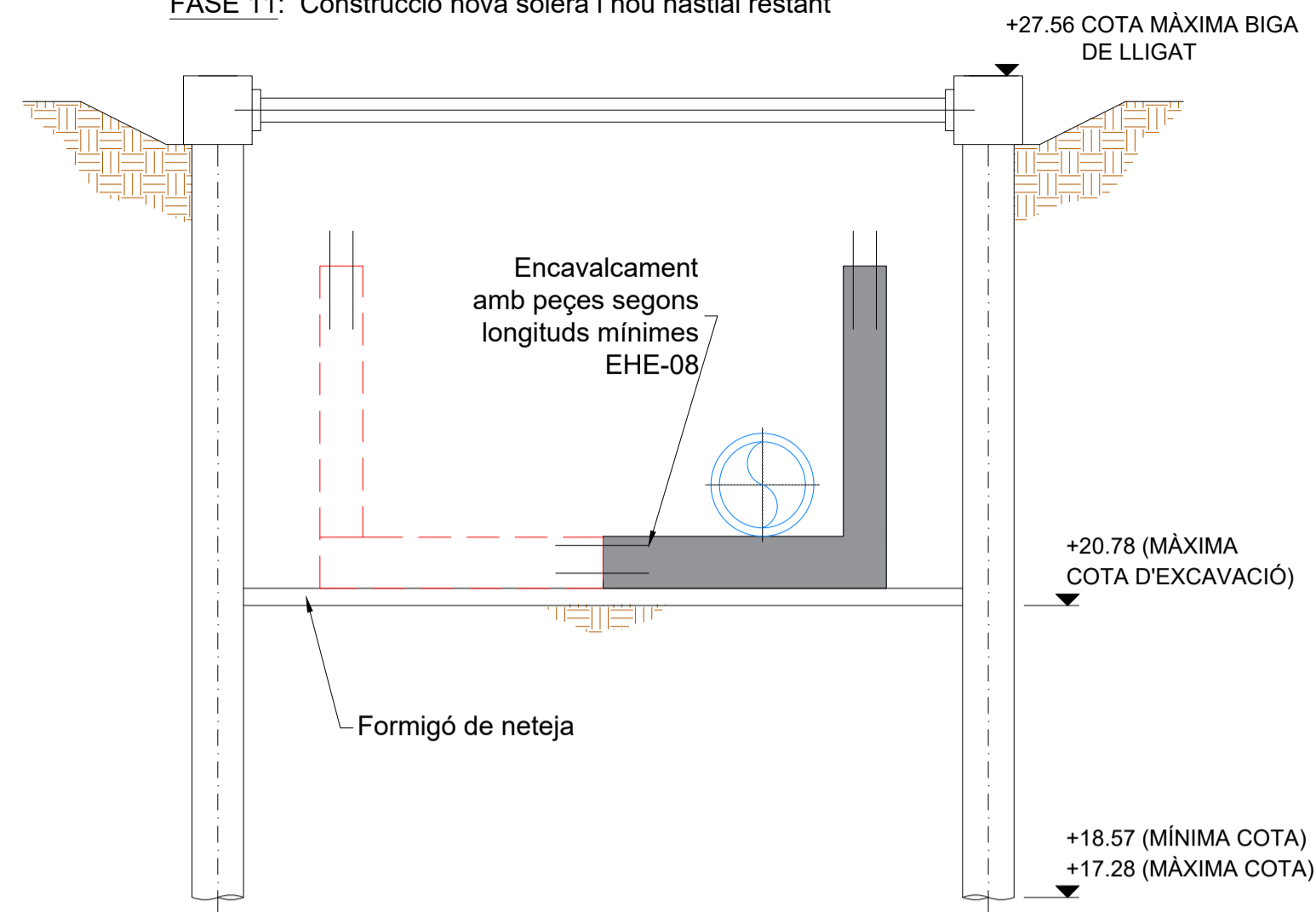
**FASE 9:** Col·locació de la segona canonada provisional



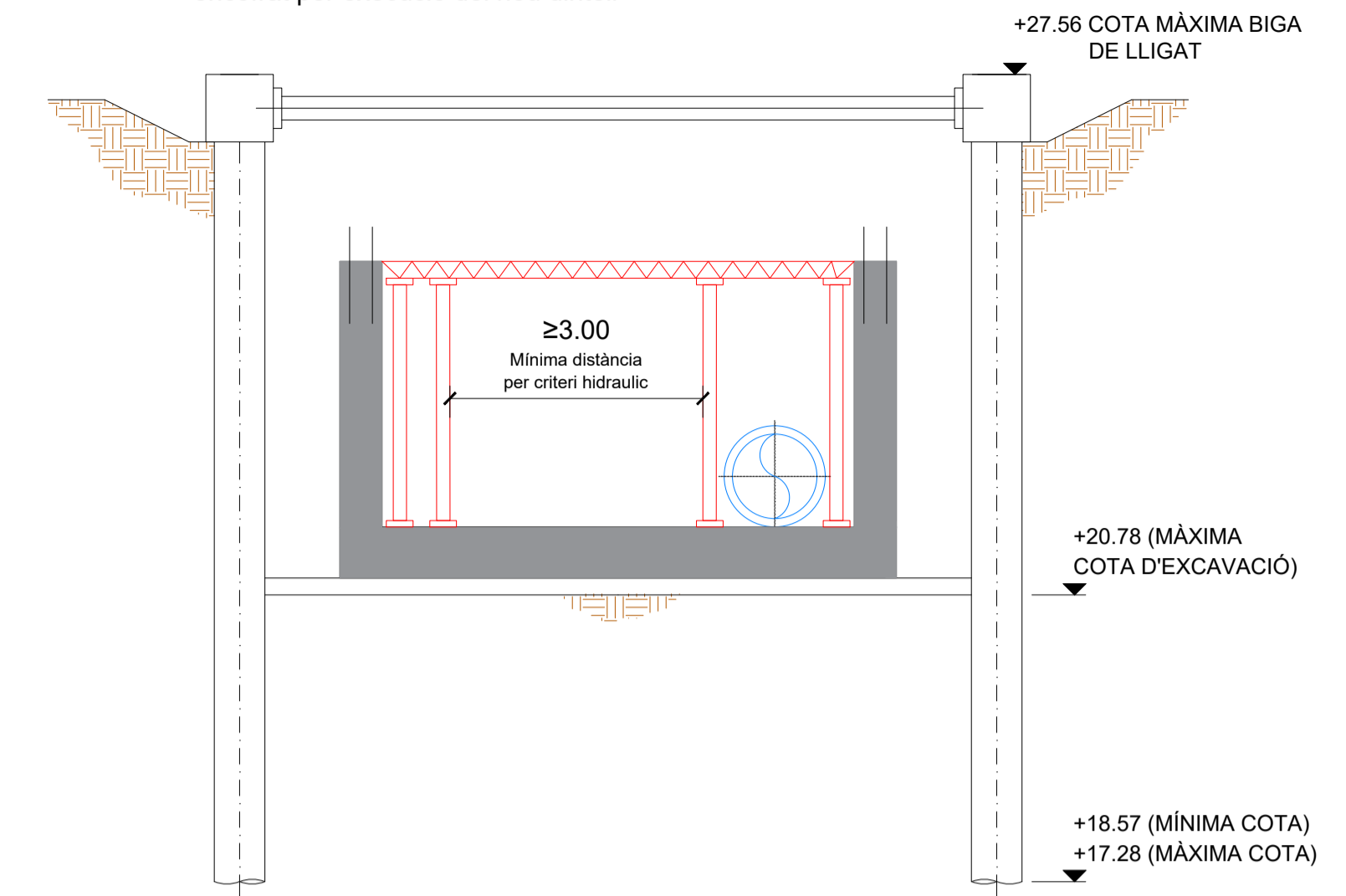
FASE 10: Desmuntatge de la primera canonada provisional (1) i demolició de la solera restant (2)



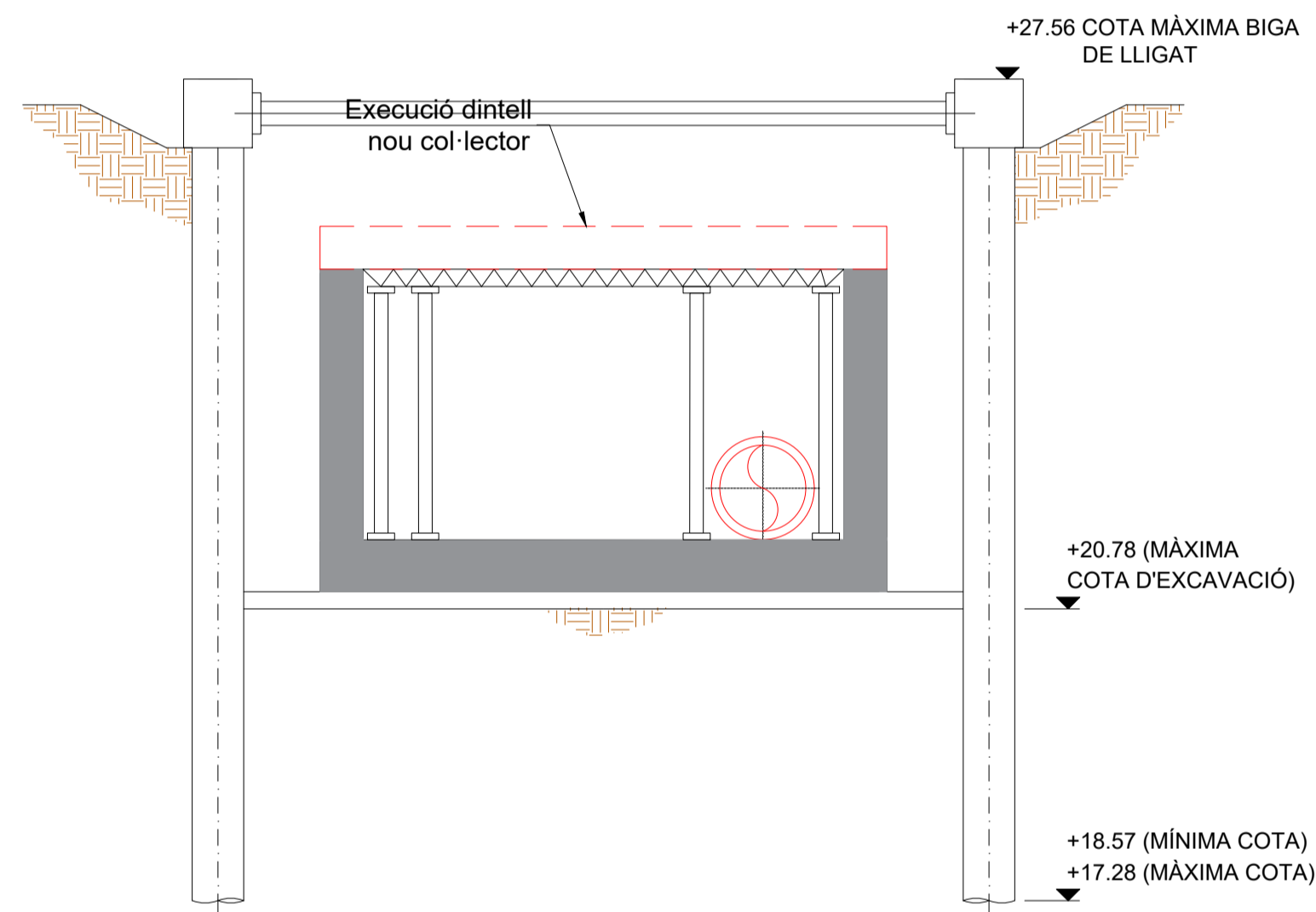
FASE 11: Construcció nova solera i nou hastial restant



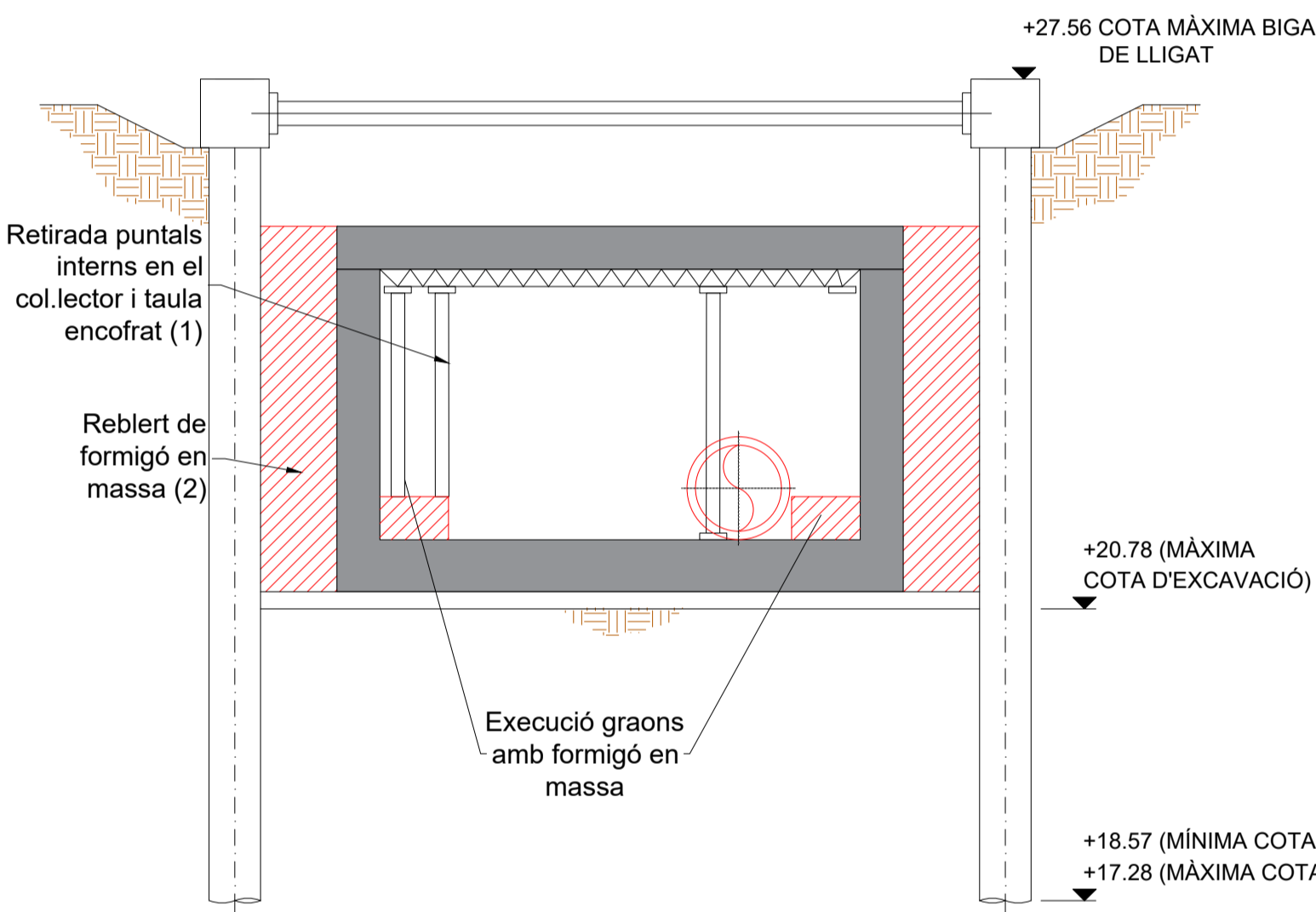
FASE 12: Col.locació de cindris amb taula encofrat/bigues encofrat per execució del nou dintell



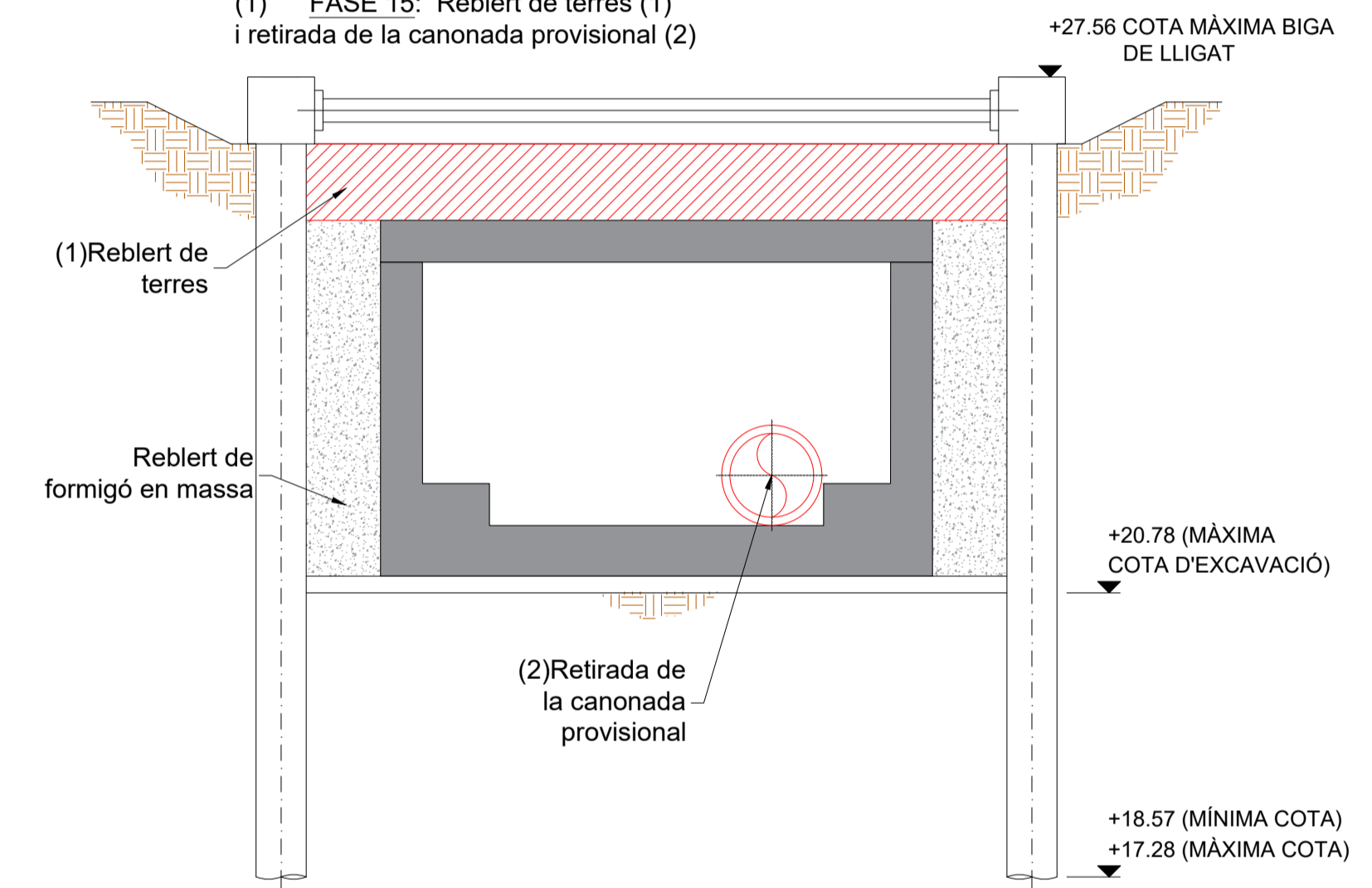
FASE 13: Execució dintell del nou col·lector



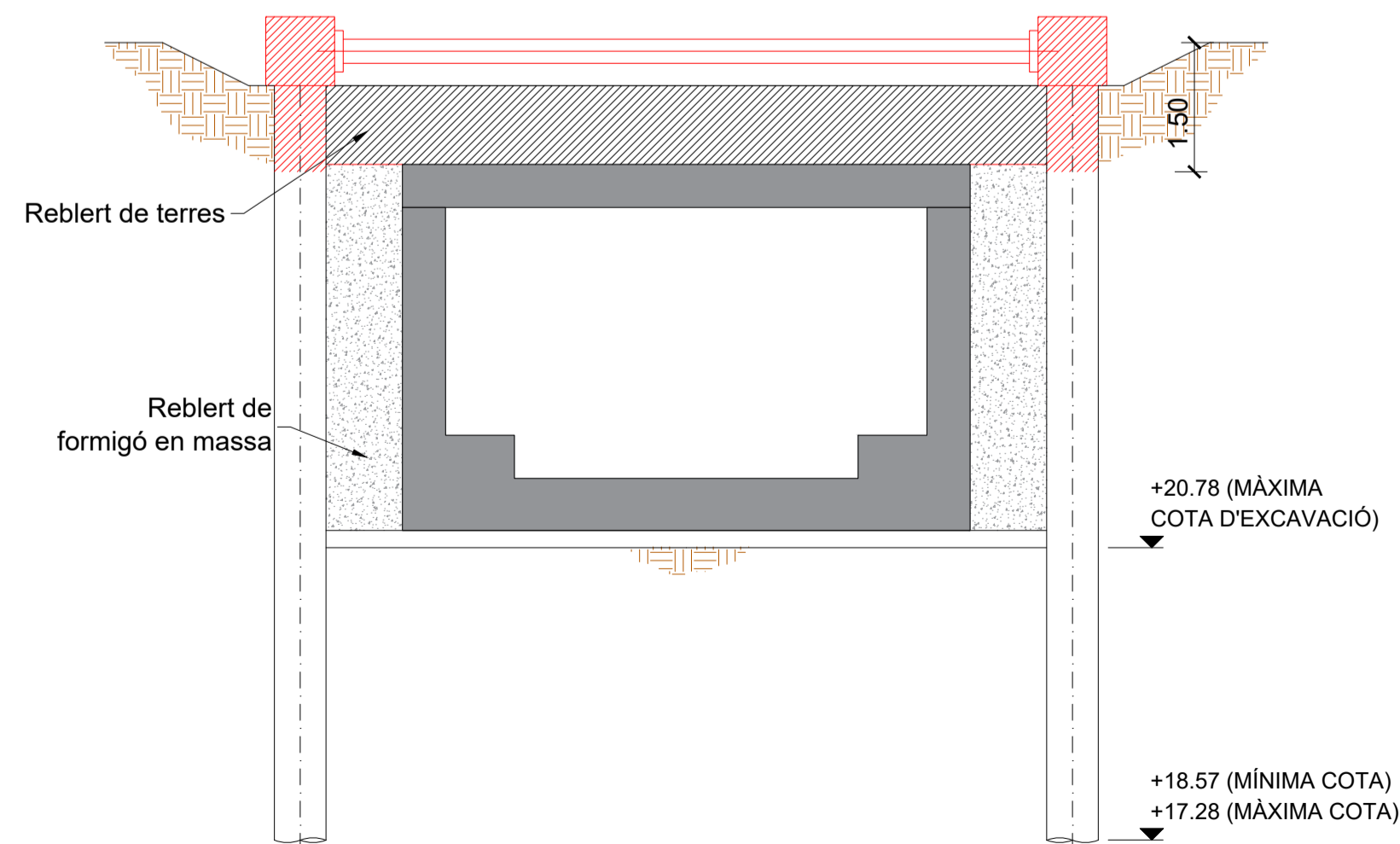
FASE 14: Retirada puntals interns en el col·lector i taula encofrat (1). Reblert de formigó en massa entre col·lector i pantalles (2). Execució graons amb formigó en massa (3).



(1) FASE 15: Reblert de terres (1) i retirada de la canonada provisional (2)



FASE 16: Retirada puntals provisionals i escapçat del 1.5m (desde superfície)



FASE 17: Reblert i urbanització

