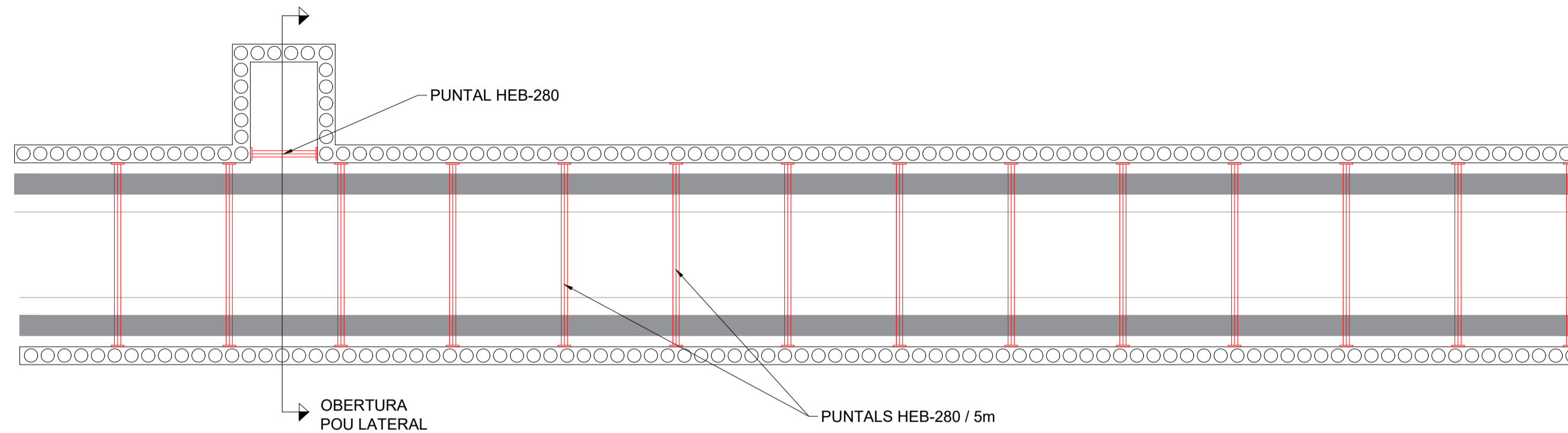
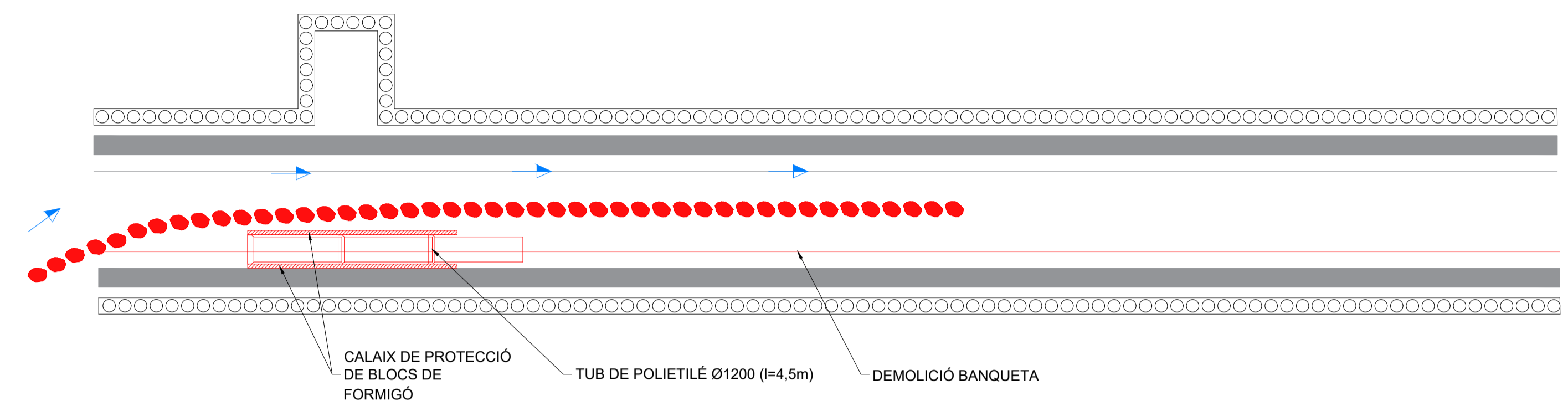


FASE 0: OBERTURA POU LATERAL, VEIEU PLÀNOL 07F5F03

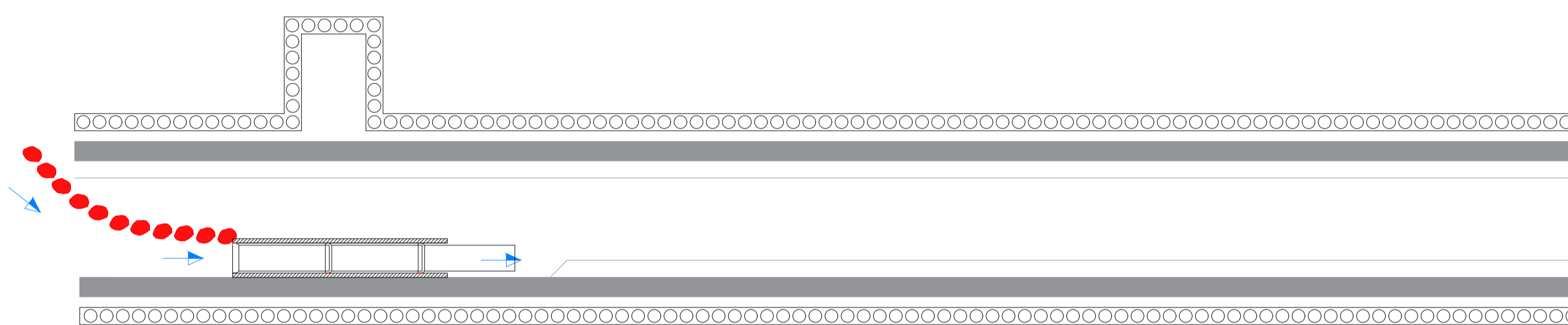
FASE 1: PREECAVACIÓ I COL·LOCACIÓ DE PUNTALS



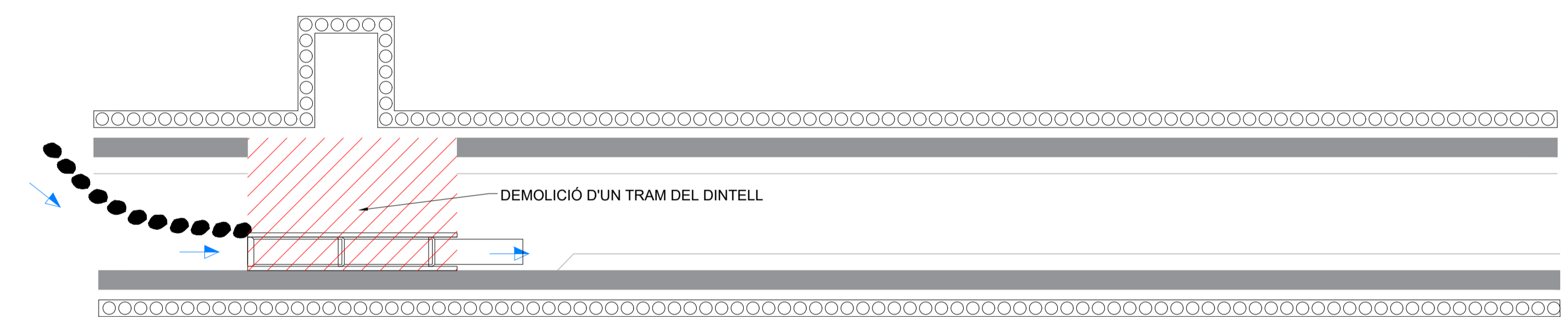
FASE 2: DESVIAMENT CABALS, DEMOLICIÓ DE BANQUETA, COL·LOCACIÓ CANONADA PROVISIONAL I CONSTRUCCIÓ CALAIX PROTECCIÓ



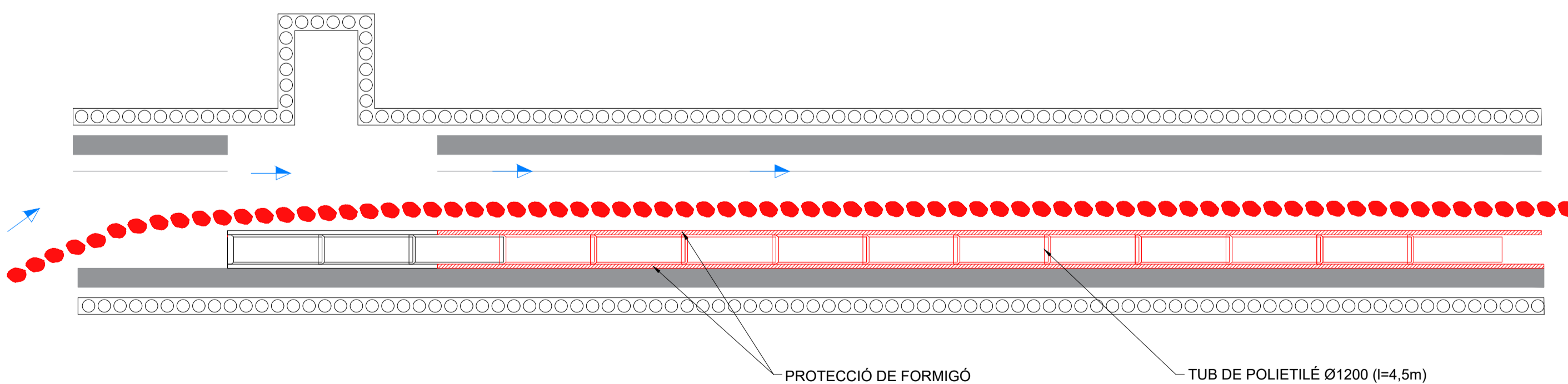
FASE 3: DESVIAMENT CABALS



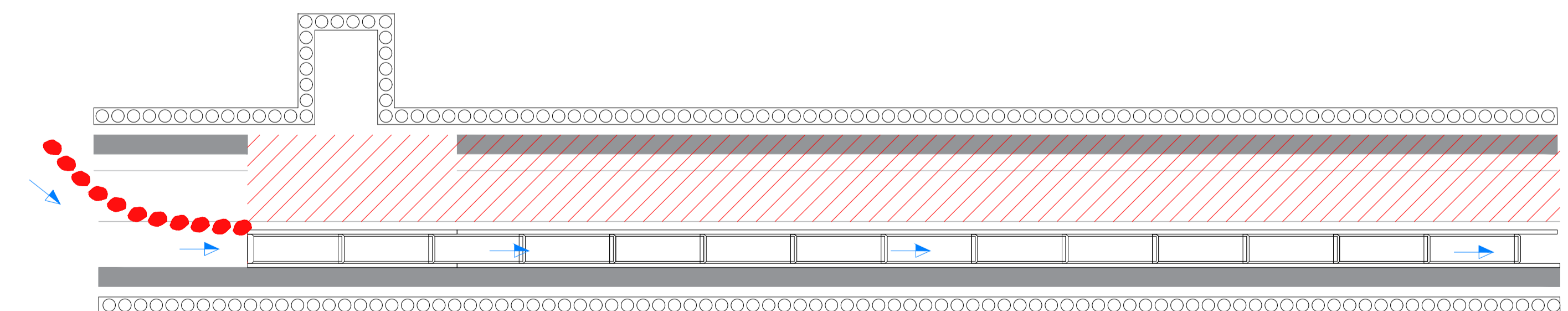
FASE 4: DEMOLICIÓ D'UN TRAM DEL DINTELL DEL COL·LECTOR EXISTENT I RETIRADA DE POSSIBLES MATERIALS CAIGUTS



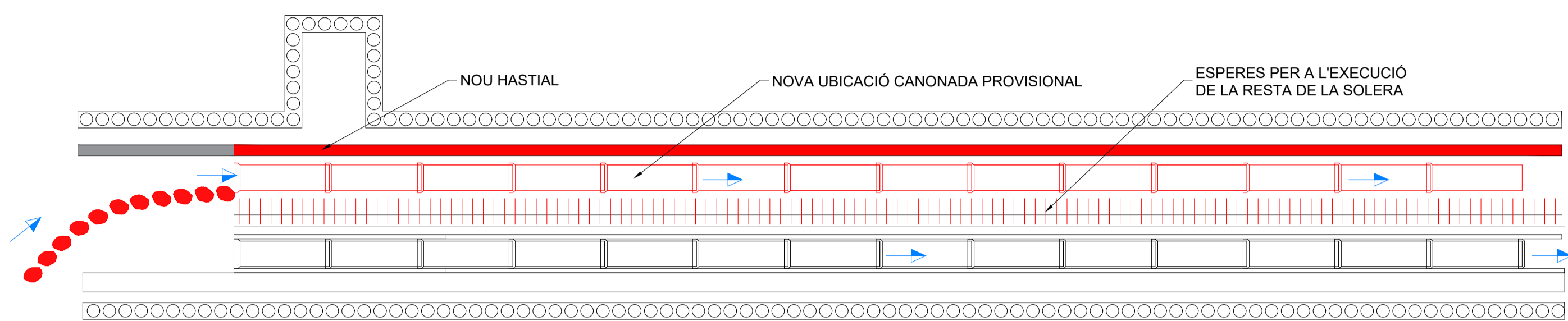
FASE 5: DESVIAMENT CAUDAL, CO·LOCACIÓ DE LA RESTA DE LA CANONADA PROVISIONAL I CONSTRUCCIÓ DEL CALAIX DE PROTECCIÓ



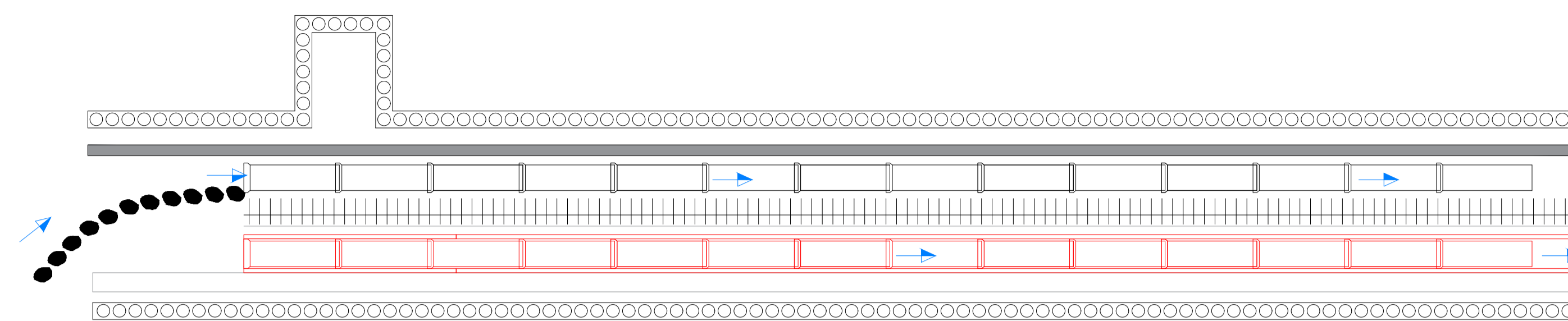
FASE 6: DESVIAMENT CAUDAL I DEMOLICIÓ DEL COSTAT ESQUERRE I DINTELL



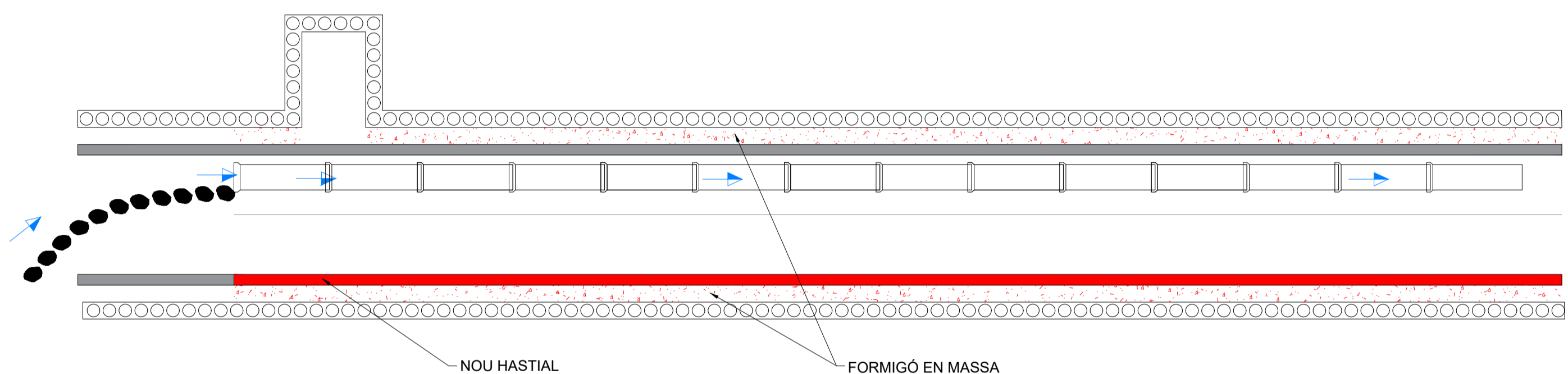
FASE 7: RECONSTRUCCIÓ NOVA SECCIÓ, REUBICACIÓ CANONADA PROVISIONAL I DESVIACIÓ DE CAUDAL



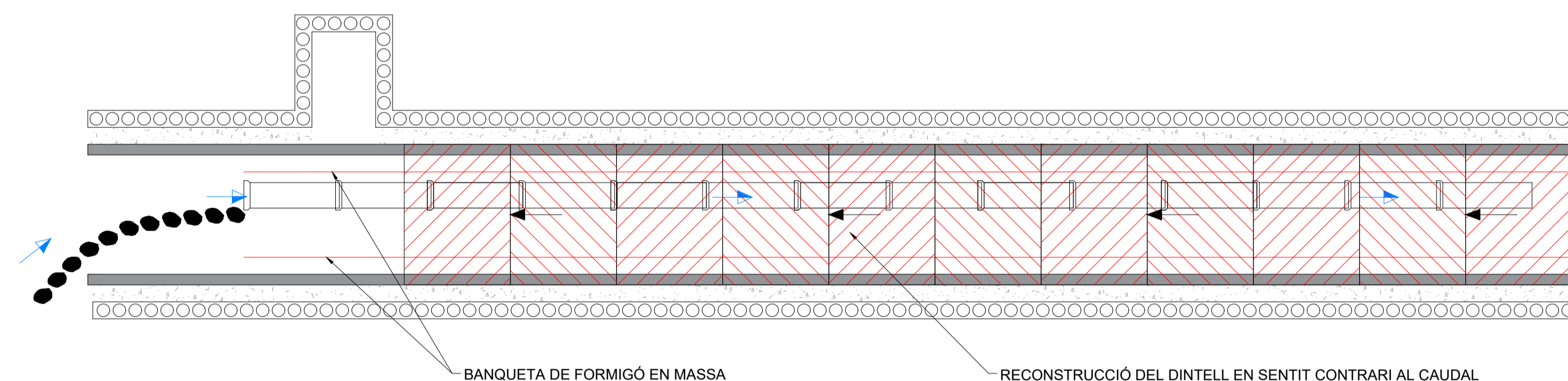
FASE 8: DEMOLICIÓ COSTAT ESQUERRE INCLOS CANONADA PROVISIONAL



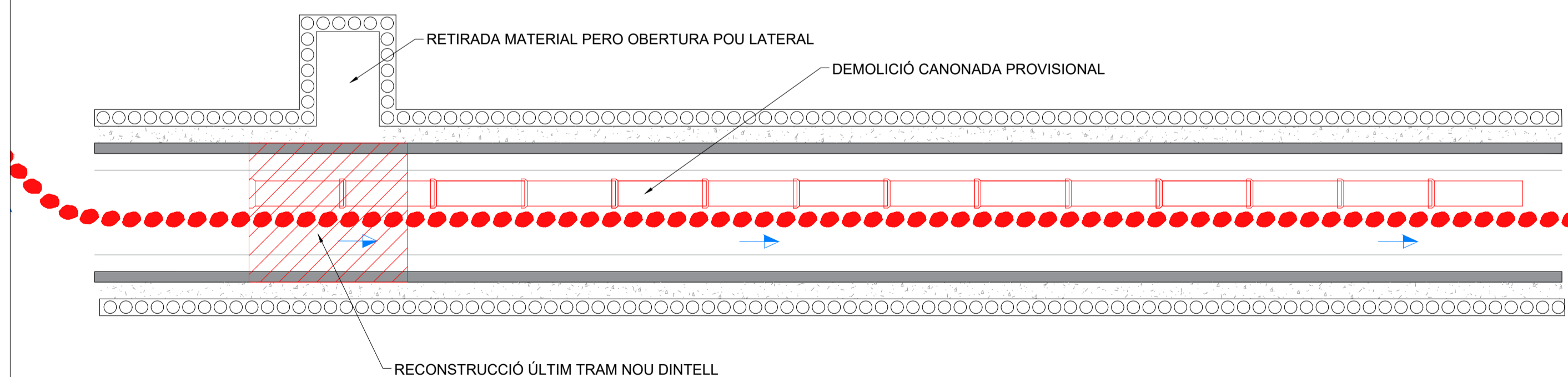
FASE 9: RECONSTRUCCIÓ PART ESQUERRE I REBLERT DE FORMIGÓ EN MASSA ENTRE COL·LECTOR I PANTALLES



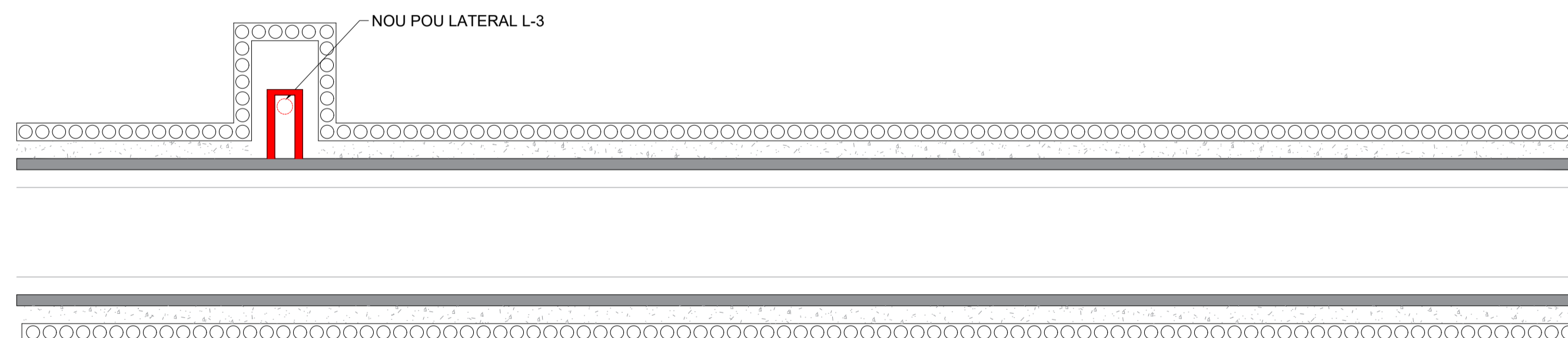
FASE 10: RECONSTRUCCIÓ DINTELL I BANQUETA DE FORMIGÓ EN MASSA



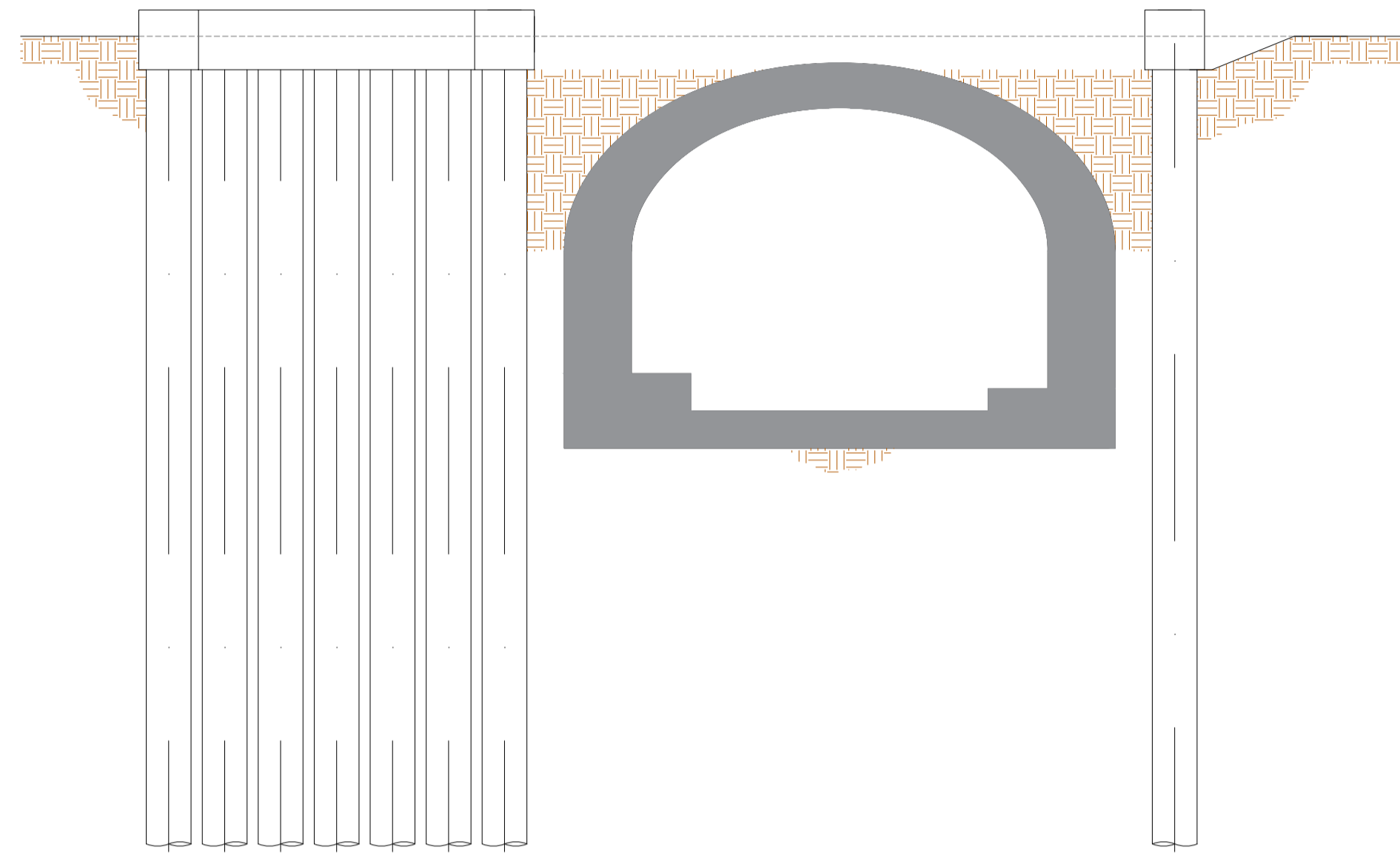
FASE 11: DESVIACIÓ CAUDAL, DEMOLICIÓ CANONADA PROVISIONAL, RECONSTRUCCIÓ ÚLTIM TRAM DE DINTELL I RETIRADA DE MATERIAL PER OBERTURA POU LATERAL



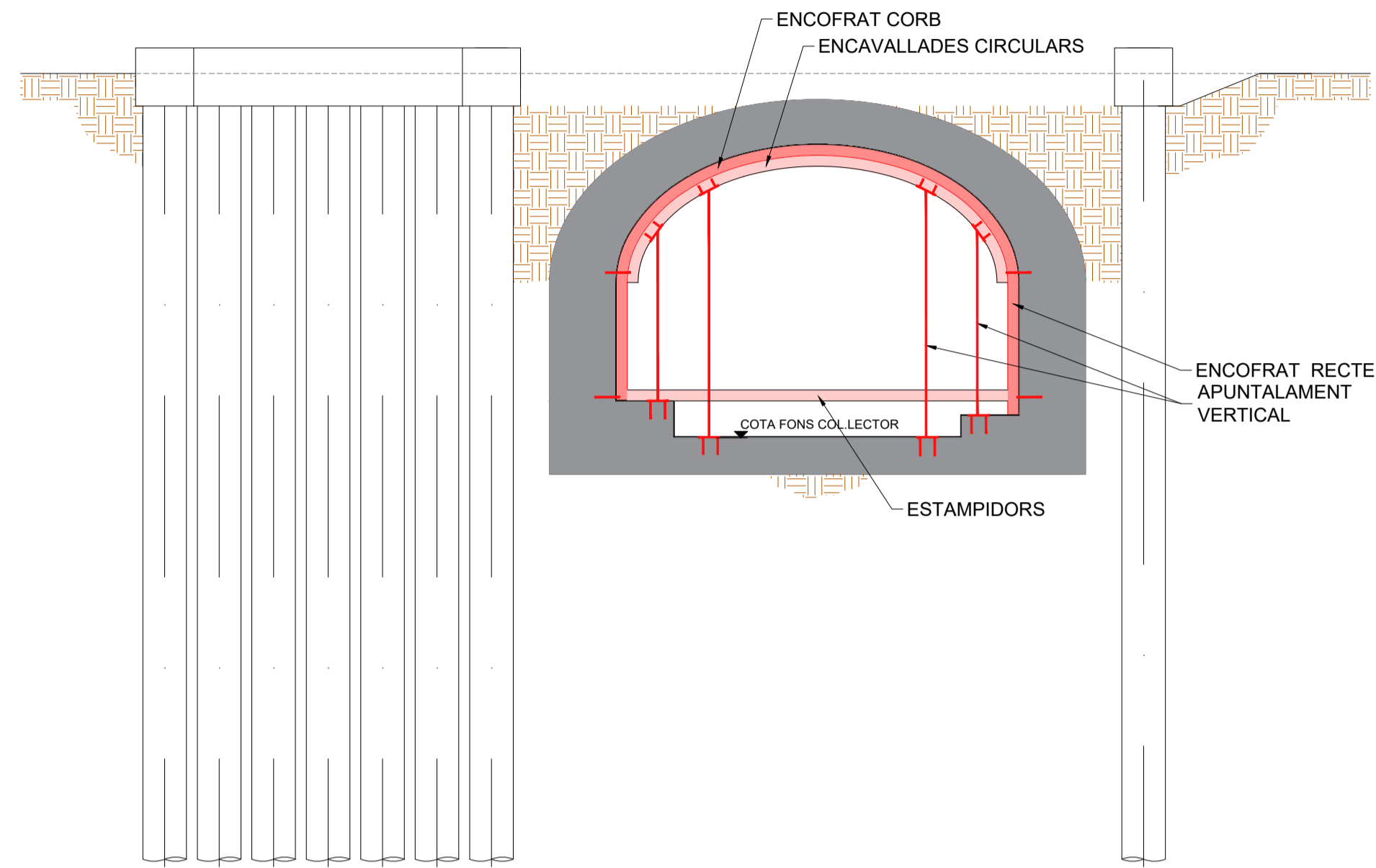
FASE 12: CONSTRUCCIÓ POU LATERAL L-3



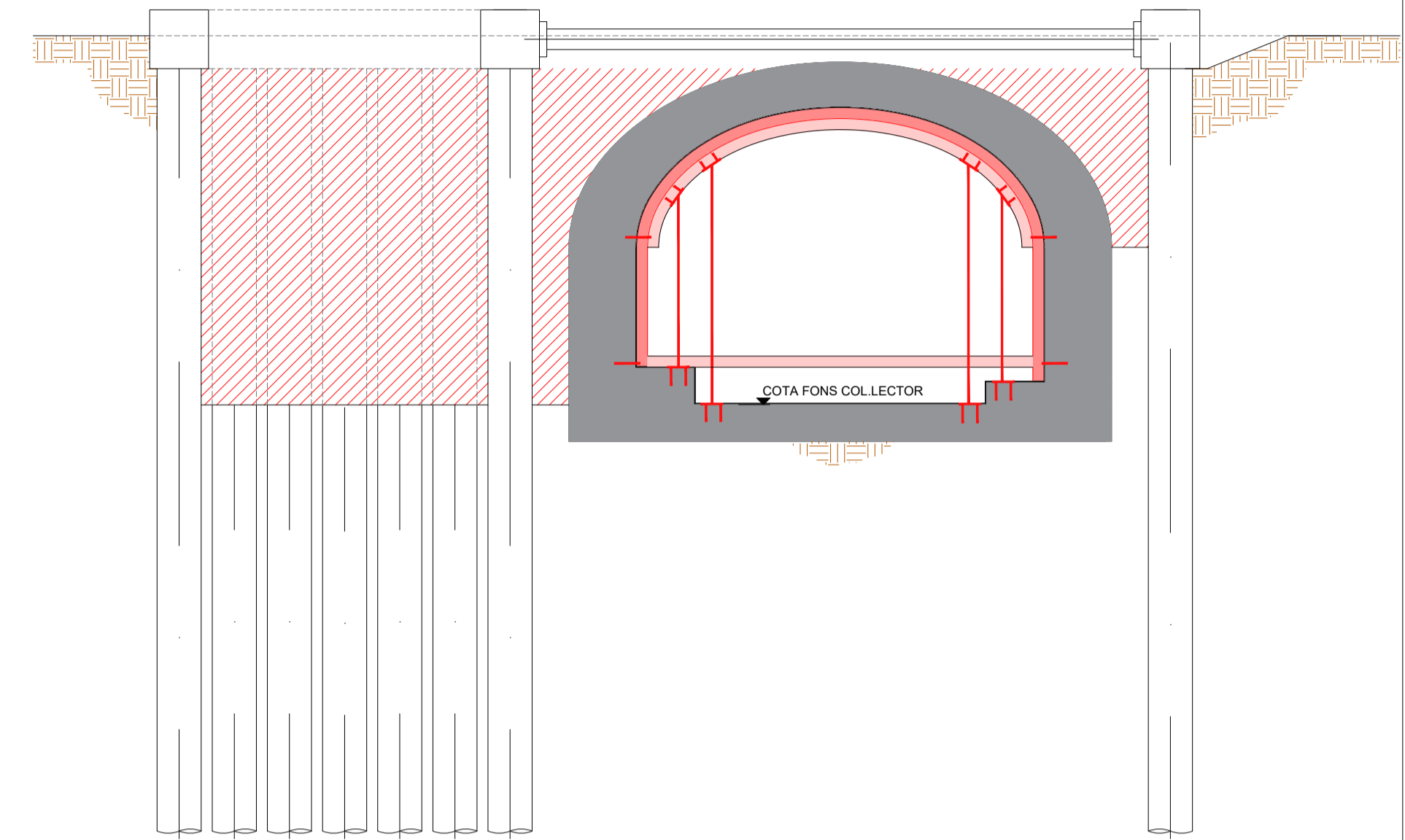
FASE 0.1: Execució de pilons tant del recinte del pou lateral com del col·lector sense excavació



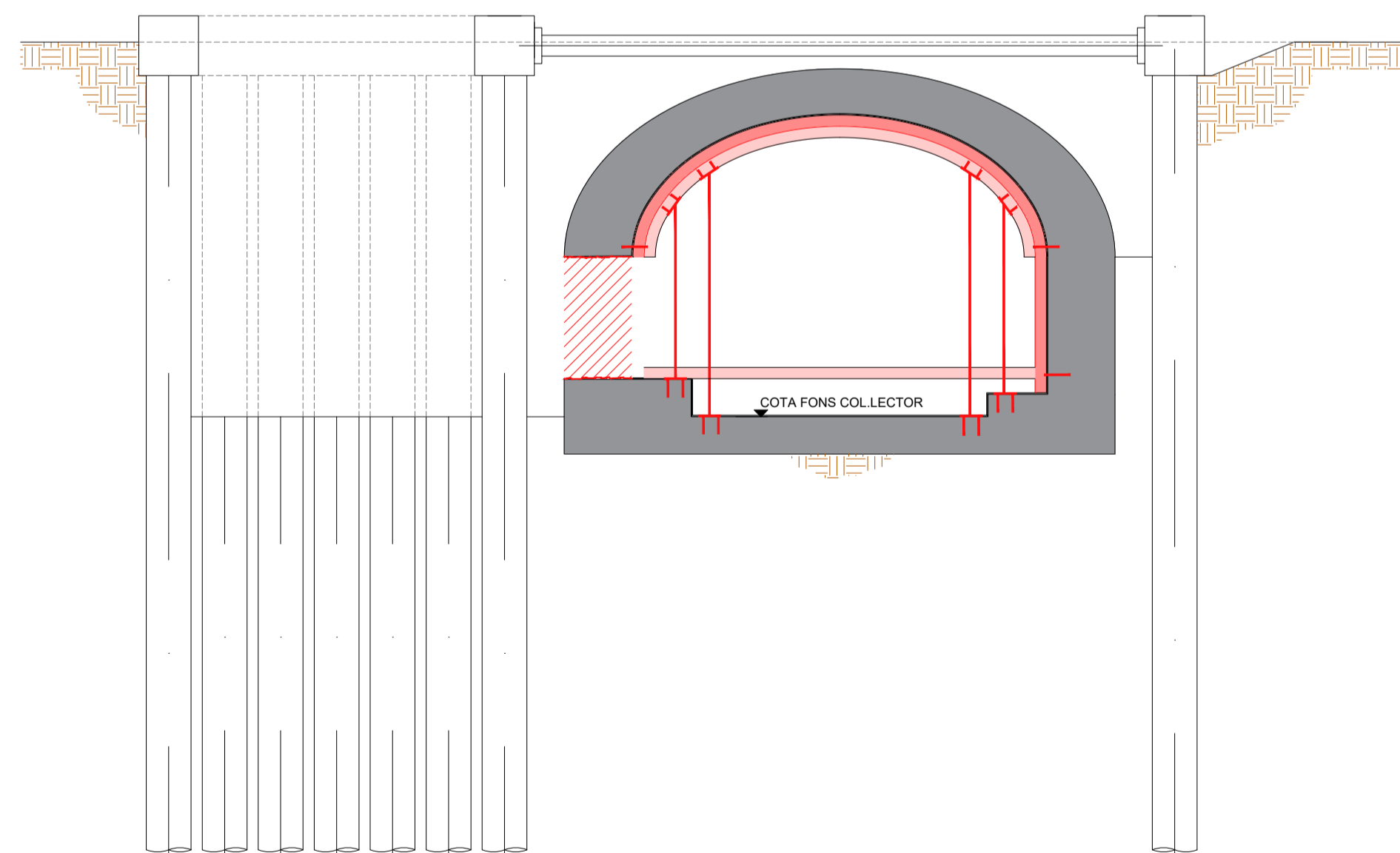
FASE 0.2: Entrada de material per entibació mitjançant accesos de manteniment existents  
FASE 0.3: En la zona de l'obertura del pou lateral 3, abans de l'excavació, entibació provisional



FASE 0.4: Excavació per sobre del col·lector i la capça lateral amb biga de lligat i puntals ja executats



FASE 0.5: Obertura lateral per entrada de canonades de desviament provisional



FASE 0.6: Entrada canonada. fases constructives a partir de la fase 6 del plànol 07F4

